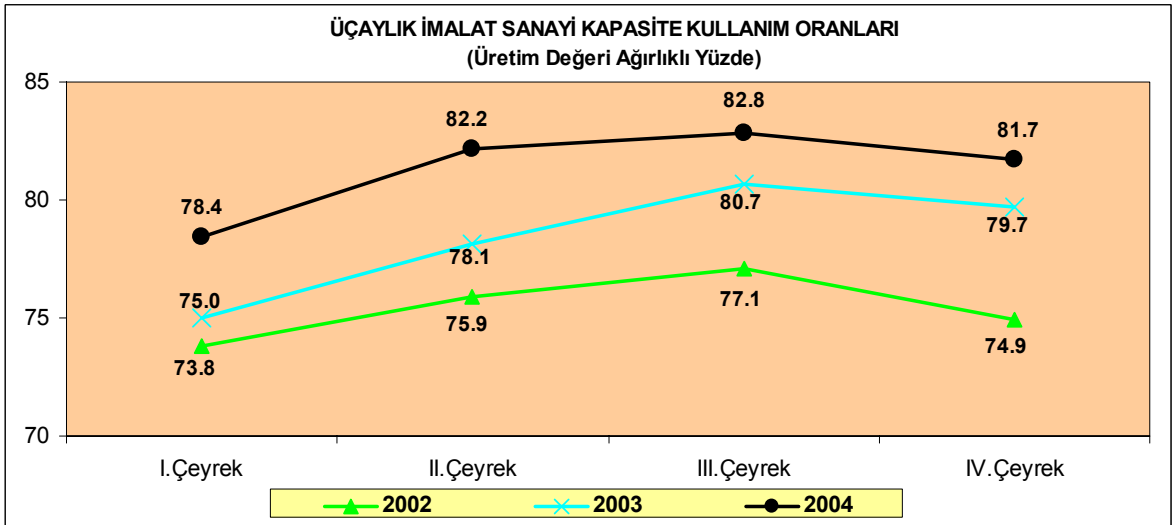


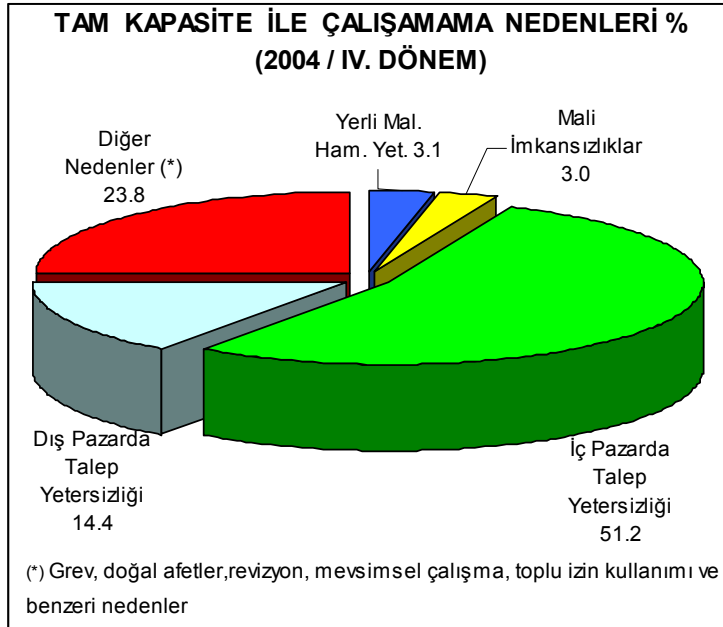
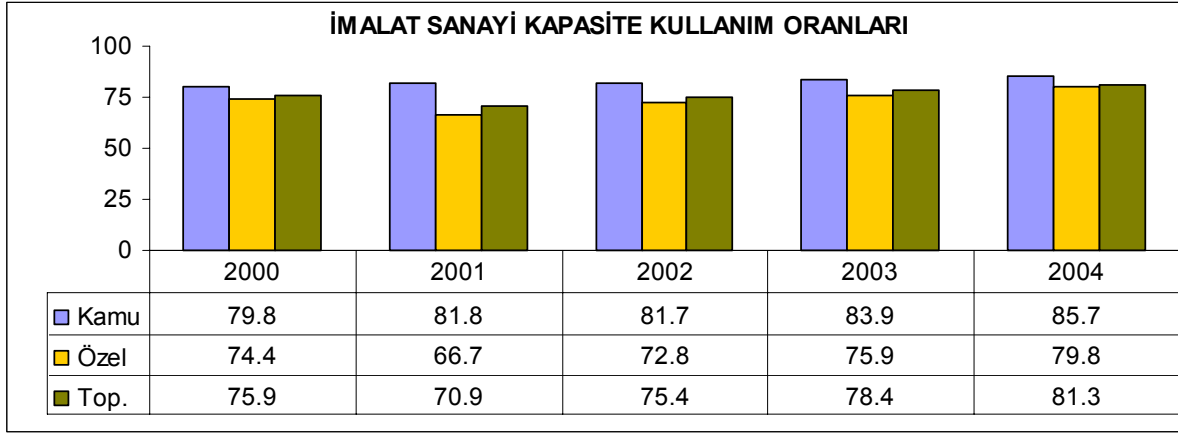
İMALAT SANAYİ KAPASİTE KULLANIMI

▪ DİE'nin açıkladığı **2340 işyerinden** elde edilen bilgilerden oluşan **üç aylık** imalat sanayi eğilim anketinin sonuçlarına göre, 2003 yılının IV. Döneminde % 79.7 olan üretim değeri ağırlıklı kapasite kullanım oranı, 2004 yılının IV. Döneminde 2 puan artarak % **81.7** seviyesine yükseldi. 2004 yılının son üç döneminde % 80'in üzerinde gerçekleşen kapasite kullanım oranı III. Dönemde ise en yüksek seviyesi olan yüzde 82.8 seviyesini görmüştü.



▪ İmalat sanayinde 2004 yılının IV. Döneminde üretim değeri ağırlıklı kapasite kullanımında ulaşılan en yüksek değer, yüzde 92.6 ile mobilya hariç ağaç ve mantar ürünleri imalatında olurken, onu yüzde 92.3 ile kok kömürü, rafine edilmiş petrol ürünleri ve nükleer yakıt imalatı ile yüzde 91 ile radyo, tv, haberleşme teçhizat ve cihazları imalatı izledi. 2004 yılının tamamında ise üretim değeri ağırlıklı en yüksek kapasite kullanımı, yüzde 91.3 ile radyo, tv, haberleşme teçhizat ve cihazları imalatında oldu.

İmalat sanayinde, üretim değeri ağırlıklı kapasite kullanım oranı 2001 yılında % 70.9'a geriledikten sonra izleyen yıllarda sürekli artarak 2002 yılında % 75.4, 2003 yılında % 78.4 ve 2004 yılında da % 81.3 oldu. Bu yükselmeye **özel sektördeki kapasite kullanımının artışı etkili olmuştur**. 2001 yılında ekonomideki daralmanın etkisiyle % 66.7'ye kadar gerileyen özel sektördeki kapasite kullanım oranı sonraki yıllarda 13.1 puan artarak 2004 yılında % 79.8'e yükselmiştir.



2004 yılının IV. Döneminde tam kapasite ile çalışmama nedenleri içinde ilk sırayı yüzde 51.2 ile iç pazarda talep yetersizliği aldı. Bu dönemde dış pazarda talep yetersizliği yüzde 14.4, mali imkansızlıklar yüzde 3, yerli mallarda hammadde yetersizliği yüzde 3.1, işçilerle ilgili meseleler yüzde 1.8, ithal mallarda hammadde yetersizliği yüzde 2.2 ve enerji yetersizliği

yüzde 0.5 oldu. 2003 yılının aynı döneminde ise tam kapasite ile çalışmama nedenleri yüzde 55.4 ile iç pazarda talep yetersizliği, yüzde 15.3 ile dış pazarda talep yetersizliği, yüzde 4.1 ile mali imkansızlıklar, yüzde 5 ile yerli mallarda hammadde yetersizliği, yüzde 3 ile işçilerle ilgili meseleler, yüzde 1.8 ile ithal mallarda hammadde yetersizliği ve yüzde 1 ile enerji yetersizliği olmuştu.