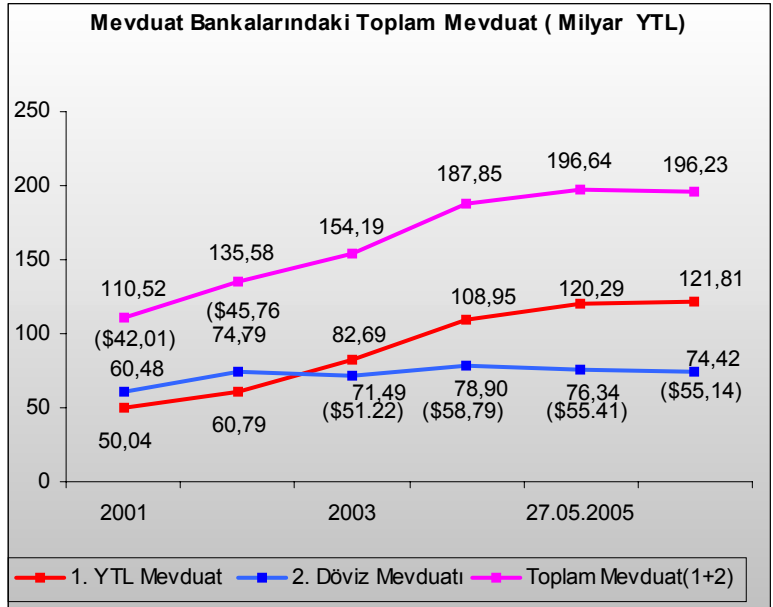


MEVDUAT VE KREDİ GELİŞMELERİ

- YTL mevduattaki artış sürerken, döviz kurundaki düşüşün etkisiyle toplam mevduat önceki aya göre hafif azaldı.
- YTL'ye yönelim ve döviz tevdiat hesaplarındaki azalış trendi devam ediyor.
- Kredi hacmindeki genişleme sürüyor.
- Tüketici kredileri ve kredi kartı harcamalarının toplam kredi hacmi içindeki payı yüksek seviyesini koruyor.
- Kredi/mevduat oranı da yükselmeye devam ediyor. 2004 yıl sonuna göre 6.3 puanlık artış söz konusu.
- Bankacılık sektörü yabancı para net genel pozisyonu açık miktarı, bir önceki aya göre azalarak 427 milyon dolar oldu.

Mevduat

- 24 Haziran 2005 tarihi itibariyle mevduat bankalarının toplam mevduatı 2004 yıl sonuna göre yüzde 4.5 artarken, 27 Mayıs 2005 verilerine göre döviz kurundaki düşüşün etkisiyle yüzde 0.2 azalmış ve 196.2 milyar YTL olmuştur. YTL mevduatın miktarı ve toplam mevduat içindeki payı ise 27 Mayıs

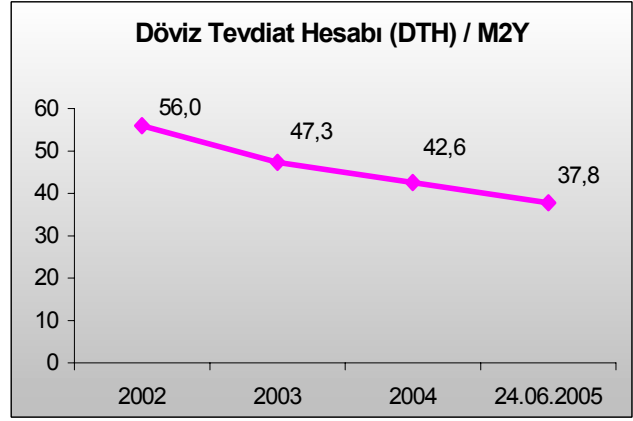


2005'e göre artarak sırasıyla 121.8 milyar

Not: Parantez içindeki rakamlar döviz mevduatının milyar dolar cinsinden değeridir

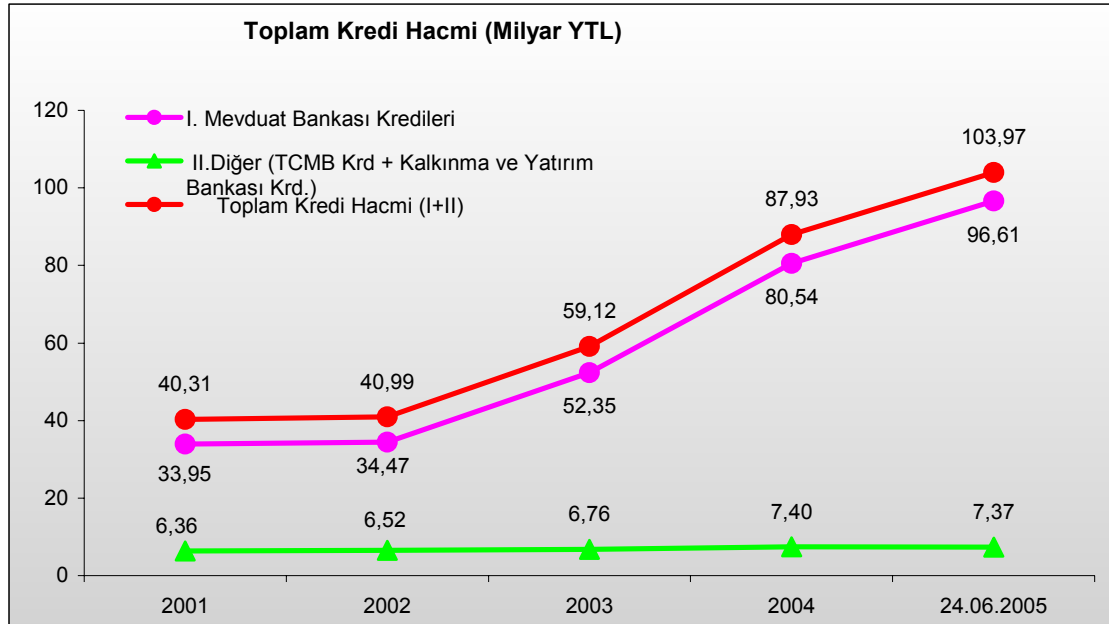
YTL ve yüzde 62.1 olmuştur. Bu oran 2002 yılında yüzde 55.2 idi. Döviz mevduatının YTL tutarı döviz kurundaki azalışa paralel olarak azalırken dolar bazında tutarı da azalmaya devam etmektedir.

- Ulusal paraya yönelim devam etmektedir. DTH/M2Y oranı, 2002 yılında yüzde 56 iken 24 Haziran 2005 itibariyle yüzde 37.8'e gerilemiştir
- 24 Haziran 2005 tarihi itibariyle toplam mevduat içinde vadeli mevduatın payı 27 Mayıs 2005'e göre 1 puan artarak yüzde 79, vadesiz mevduatın payı ise 1 puan azalarak yüzde 19 olmuştur.
- **Yurtdışı yerleşiklerin toplam mevduatı** 24 Haziran 2005 tarihi itibariyle, hem 2004 yıl sonundaki hem de 27 Mayıs 2005 tarihindeki seviyesiyle hemen hemen aynı düzeyde kalarak 3.5 milyar YTL olmuştur.

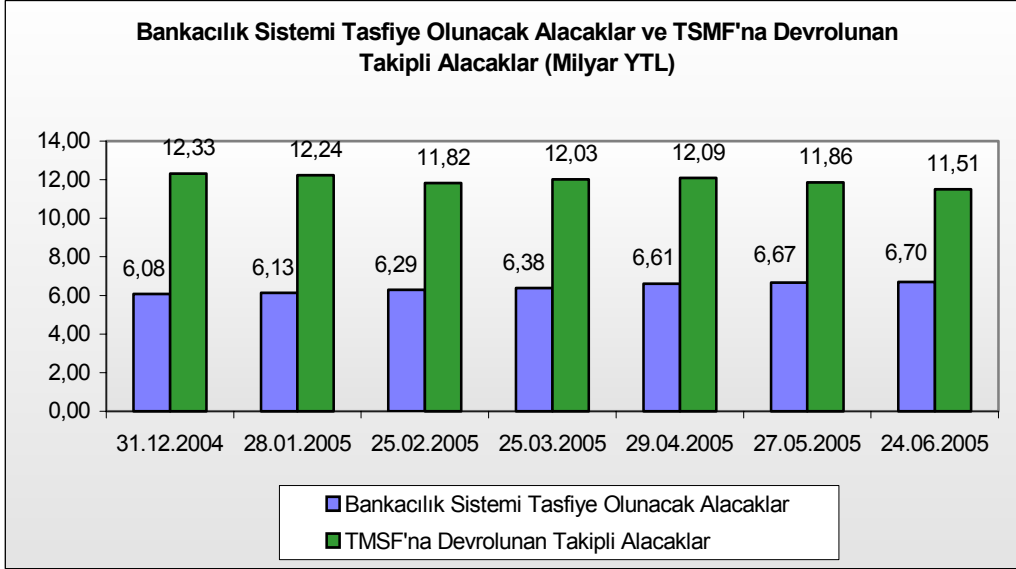


Kredi

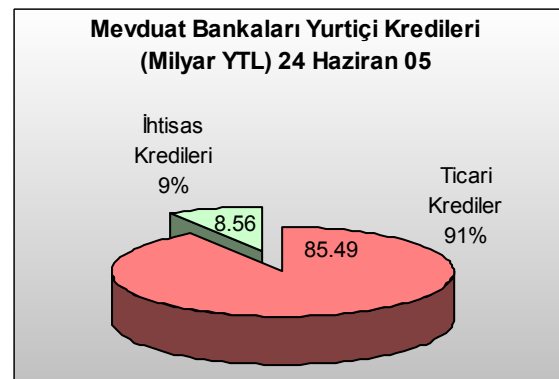
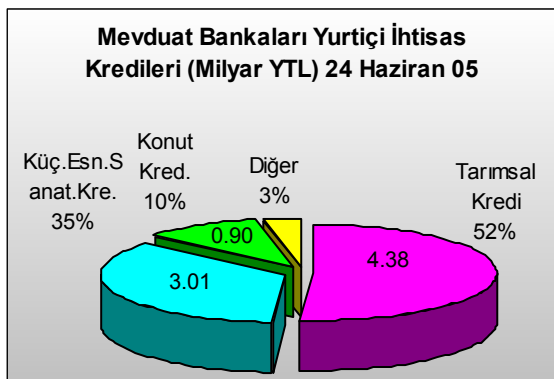
- 24 Haziran 2005 tarihi itibariyle toplam kredi hacmi, 2004 yılı sonuna göre yüzde 18.2, 27 Mayıs 2005 tarihine göre ise yüzde 1.7 oranında artarak 104 milyar YTL'ye yükselmiştir.



- Bankacılık sisteminin tasfiye olunacak alacakları 2004 yıl sonunda 6.1 milyar YTL iken 620 milyon YTL artarak 24 Haziran 2005 itibariyle 6.7 milyar YTL'ye ulaşmış; TSMF'na devrolunan takipli alacaklar ise 2004 yıl sonunda 12.3 milyar YTL iken 24 Haziran 2005'te 11.5 milyar YTL'ye gerilemiştir. Toplam kredi hacmindeki genişlemeye rağmen bu kalemlerde büyük çaplı bir değişim görülmemektedir.



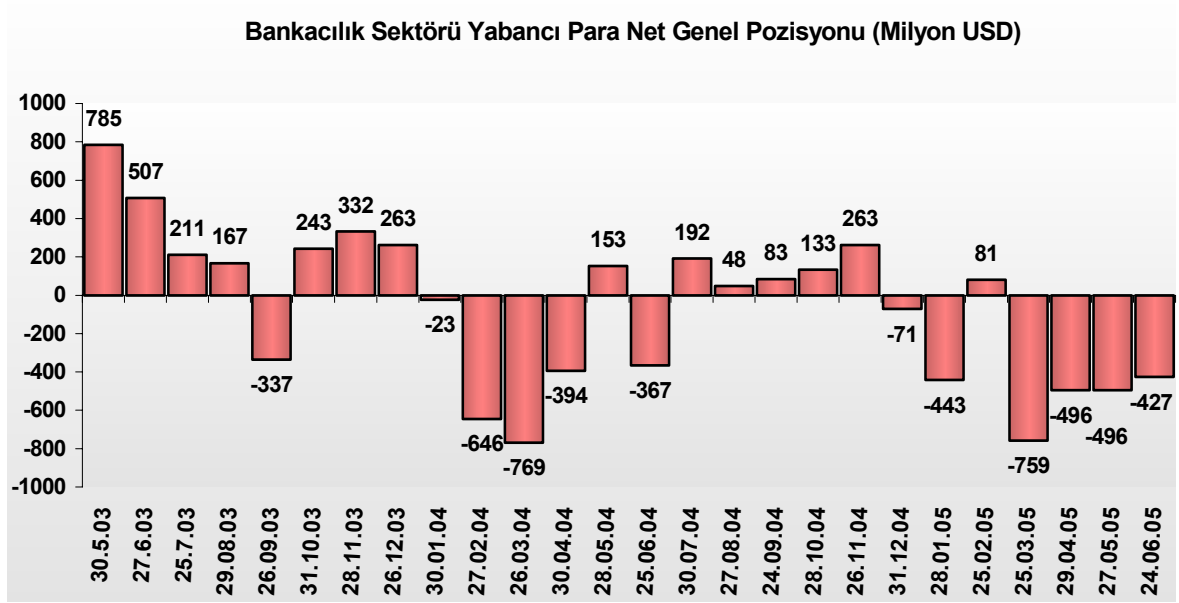
- Yurtiçi kredilerin ve yurtdışı kredilerin toplam kredi hacmi içindeki payı sırasıyla yüzde 98 ve yüzde 2 olmuştur.
- 24 Haziran 2005 tarihi itibariyle mevduat bankalarının yurtiçi kredilerinin 85.5 milyar YTL'si ticari kredilerden, 8.6 milyar YTL'si ise ihtisas kredilerinden oluşmakta olup, ticari kredilerin ağırlığı devam etmektedir.



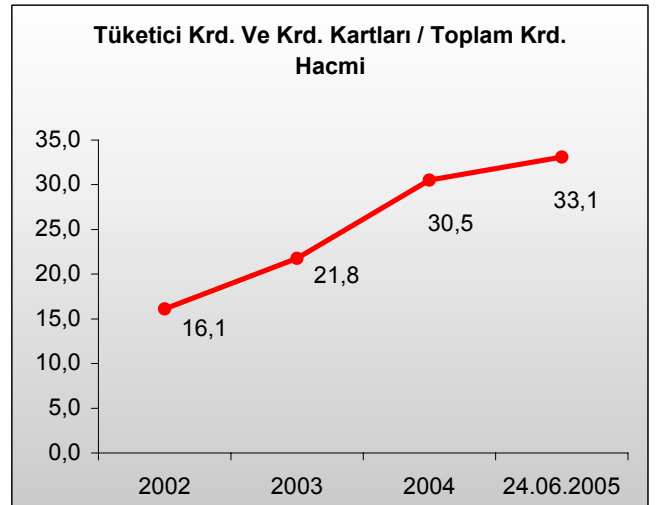
- Mevduat bankalarının yurtiçi kredileri toplamının 24 Haziran 2005 itibariyle özel, kamu ve yabancı mevduat bankaları arasındaki dağılımı sırasıyla 64.8 milyar, 23.8 milyar ve 5.4 milyar YTL olmuştur. Diğer yandan aynı tarih itibariyle mevduat bankalarının toplam yurtiçi kredilerinin 75 milyar YTL'si Yeni

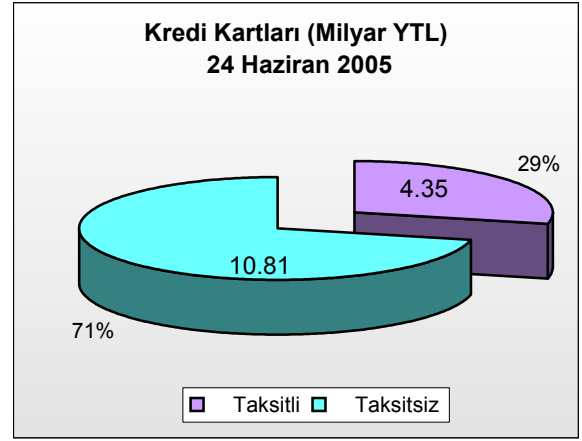
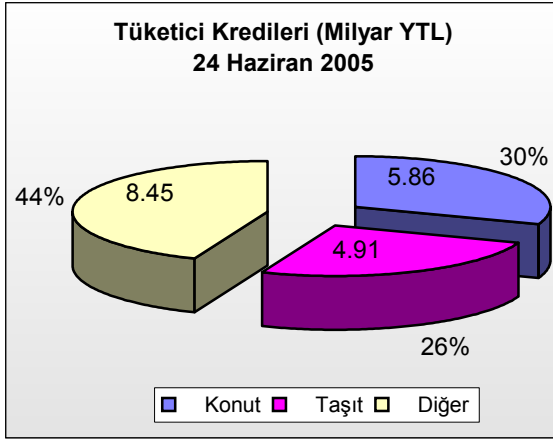
Türk Lirası cinsinden krediden, 19.1 milyar YTL'si ise yabancı para cinsinden krediden oluşmaktadır.

- Bankacılık sektörü yabancı para net genel pozisyonu açığı, 24 Haziran 2005 tarihinde 27 Mayıs 2005 tarihine göre azalarak 427 milyon USD olmuştur.



- **Tüketici kredileri ve kredi kartı** harcamalarının toplam kredi hacmi içindeki payı 24 Haziran 2005'te 2004 yıl sonuna göre 2.6 puan, 27 Mayıs 2005 tarihine göre ise 1.2 puan artarak yüzde 33.1'e yükselmiştir.





- 24 Haziran 2005 tarihi itibariyle 27 Mayıs 2005 tarihine göre yüzde 5.5 artarak 34.4 milyar YTL olan **tüketici kredileri ve kredi kartı** harcamalarının 19.2 milyar YTL'si tüketici kredileri, 15.2 milyar YTL'si ise kredi kartı harcamalarıdır. Tüketici kredilerinin yüzde 44'ü diğer, yüzde 26'sı taşıt, yüzde 30'u konut kredilerinden oluşurken kredi kartı harcamalarının yüzde 71'i taksitsiz, yüzde 29'u ise taksitli harcamalardan oluşmaktadır. **27 Mayıs 2005 tarihine göre, tüketici kredileri içindeki konut kredilerinin payı; kredi kartı harcamaları içinde ise taksitli harcamalarının payı artmıştır.**

- Mevduat bankaları esas alınarak hesaplanan kredi/mevduat oranı hem bir önceki aya göre hem de 2004 yılı sonuna göre artarak yüzde 49.2'ye yükselmiştir.

