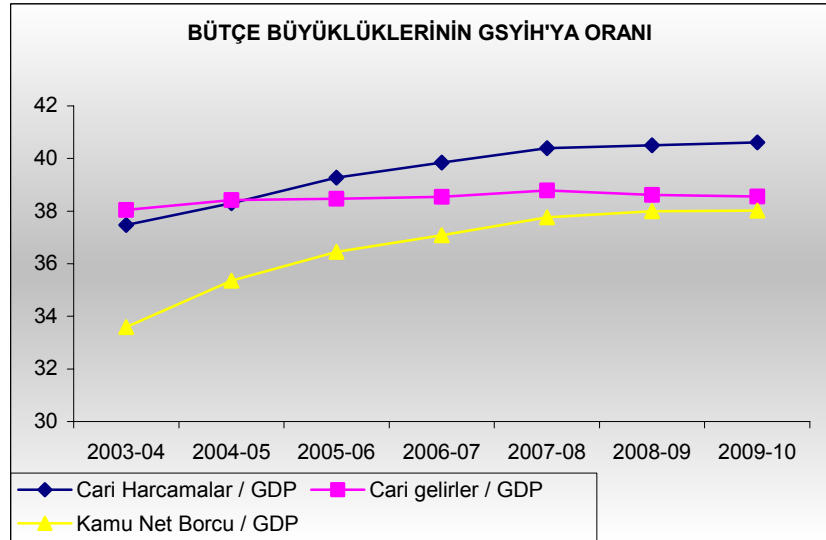


## İNGİLTERE’NİN 2005-06 MALİ YILI BÜTÇESİ

• İngiltere bütçe takvimi her yılın 1 Nisan-31 Mart dönemini kapsamaktadır. Mart ayında Parlamento’da görüşülen bütçe 1 Nisan’da yürürlüğe girer. 2001-02 bütçe yılı ile nakit esaslı bütçe ve muhasebe sisteminden tahakkuk esaslı bütçeleme sistemine geçilmiştir. Bakanlık bütçeleri cari ve yatırım bütçelerinden oluşmakta, cari ve yatırım bütçeleri de Bakanlık Harcama Limitleri ve Yıllık Harcama Bütçesi olmak üzere 2 kısma ayrılmaktadır. Bakanlık harcama limitleri 3 yıllık kesin plana göre belirlenmektedir. 2005-06 döneminde tüketici fiyatlarının önceki döneme göre yüzde 1.75, GSYİH deflatörünün yüzde 2.5, GSYİH büyümesinin ise yüzde 3 olacağı öngörülerine dayanan

bütçe projeksiyonlarına göre toplam gelirler 487 milyar sterlin, toplam harcamalar 519 milyar sterlin ve net kamu borçlanması da 32 milyar sterlin olarak tahmin edilmektedir. GSYİH’nin aynı dönemde 1.240 milyar sterlin olması beklenmektedir.



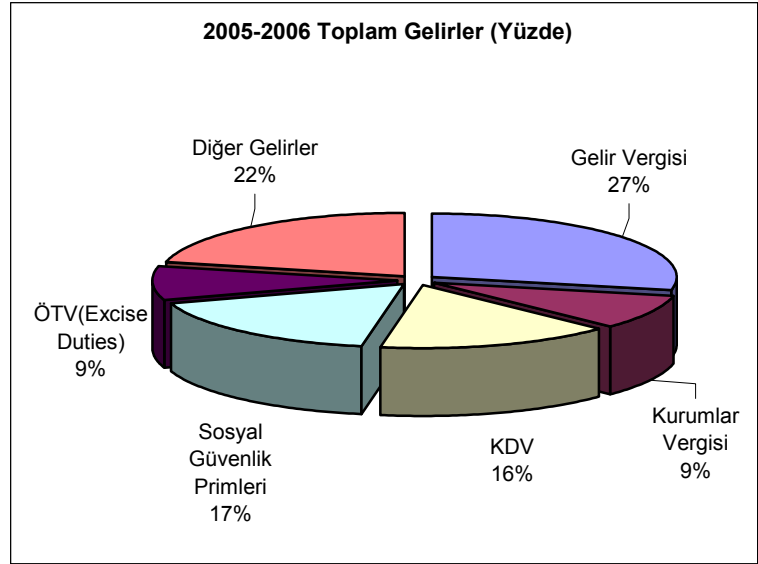
• 2005-06 Bütçesi 2004-05 yılı tahminine göre gelirlerde 37 milyar sterlin, harcamalarda

	2003-04	2004-05	2005-06	2006-07	2007-08
<b>Bakanlık Harcama Limitleri</b>	265,7	281,2	303,9	324,7	344,0
<b>Cari Bütçe</b>	251,9	268,7	286,9	304,8	320,6
<b>Yatırım Bütçesi</b>	23,2	23,8	28,8	32,0	35,2
<b>Amortisman(-)</b>	-9,4	-11,3	-11,8	-12,1	-11,8
<b>Yıllık Harcama Bütçesi</b>	188,4	202,9	214,7	224,5	236,0
<b>Toplam Kamu Harcaması</b>	454,1	484,1	518,6	549,2	580,0

34 milyar sterlin artış, net kamu borçlanmasında ise 2.4 milyar sterlinlik bir azalış öngörmektedir. 2004-05 döneminde yüzde 2.9 olarak tahmin edilen net borçlanmanın GSYİH’ya oranı da 2005-06 bütçe yılında yüzde 2.5’e gerilemektedir.

- 2005-06 bütçesinde toplam gelirlerin yaklaşık yüzde 55'ini gelir, kurumlar ve sosyal güvenlik vergileri oluşturmaktadır. KDV'nin payı yüzde 16, akaryakıt vergilerinin yüzde 5, tekel vergilerinin payı ise yüzde 3.5'dir. Toplam gelirlerin GSYİH'ya oranı bir önceki döneme göre artarak yüzde 38.3'ten yüzde 39.3'e çıkmaktadır.

- Cari harcamalardaki artışın sınırlandırılmasını öngören 2005-06 Bütçesi toplam cari harcamalarda yüzde 5.7 artış öngörmektedir. Net yatırım harcamalarının ise 18.2 milyar sterline 26.2 milyar sterline yükselmesi beklenmektedir.



- Bütçe türlerine göre kamu harcamaları İngiltere'de merkezi hükümet, yerel yönetimler ve kamu şirketleri olmak üzere 3 bölümden oluşmaktadır. Merkezi hükümetin kamu harcamaları içindeki payı yüzde 94.1, yerel yönetimlerin yüzde 5.4, kamu şirketlerinin ise binde 5 oranındadır.

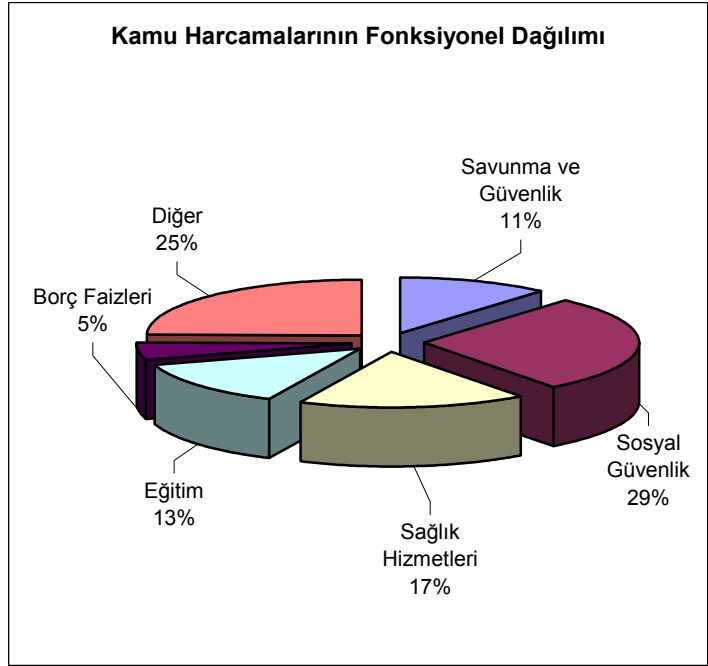
**Bütçe Türlerine Göre Kamu Harcamaları**

		Milyar Sterlin			Yüzde Dağılımı		
		2003-04	2004-05	2005-06	2003-04	2004-05	2005-06
1- Merkezi Hükümet	Cari Gelirler	391.6	419.5	453.6	86.2	86.7	87.5
	Cari Harcamalar	405.4	430	454.3	89.2	88.8	87.6
	Net Yatırımlar	18.4	21	27.6	4.1	4.3	5.3
	Amortismanlar(-)	5.3	5.5	5.9	1.2	1.1	1.1
	Net Borçlanma	37.3	37	34.2	8.2	7.6	6.6
	<b>Toplam Harcamalar</b>	<b>429.1</b>	<b>456.5</b>	<b>487.8</b>	<b>94.5</b>	<b>94.3</b>	<b>94.1</b>
2- Yerel Hükümetler	Cari Gelirler	24.9	27.9	30.2	5.5	5.8	5.8
	Cari Harcamalar	19.7	21	22.3	4.3	4.3	4.3
	Net Yatırımlar	-1.6	-1.1	0	-0.4	-0.2	0.0
	Amortismanlar(-)	4.9	5.2	5.7	1.1	1.1	1.1
	Net Borçlanma	-2	-2.8	-2.1	-0.4	-0.6	-0.4
	<b>Toplam Harcamalar</b>	<b>23</b>	<b>25.1</b>	<b>28</b>	<b>5.1</b>	<b>5.2</b>	<b>5.4</b>
3- Kamu Şirketleri	Cari Gelirler	2.4	2.3	2.8	0.5	0.5	0.5
	Cari Harcamalar	0.2	0.2	0.2	0.0	0.0	0.0
	Net Yatırımlar	-1.7	-1.7	-1.4	-0.4	-0.4	-0.3
	Amortismanlar(-)	3.9	4	3.9	0.9	0.8	0.8
	Net Borçlanma	0	0.2	-0.1	0.0	0.0	0.0
	<b>Toplam Harcamalar</b>	<b>2.4</b>	<b>2.7</b>	<b>2.6</b>	<b>0.5</b>	<b>0.6</b>	<b>0.5</b>
Toplam Kamu	Cari Gelirler	418.9	449.7	486.6	92.2	92.9	93.8
	Cari Harcamalar	425.3	451.2	476.8	93.62	93.22	91.94
	Net Yatırımlar	15.1	18.2	26.2	3.32	3.76	5.05
	Amortismanlar(-)	14.1	14.7	15.5	3.1	3.0	3.0
	Net Borçlanma	35.3	34.4	32	7.8	7.1	6.2
	<b>Toplam Harcamalar</b>	<b>454.3</b>	<b>484</b>	<b>518.6</b>	<b>100.0</b>	<b>100.0</b>	<b>100.0</b>

- Fonksiyonel sınıflandırmaya göre bütçe harcamalarına baktığımızda en büyük payı yüzde 29 ile sosyal güvenlik, yüzde 18 ile sağlık ve yüzde 13 ile eğitim hizmetlerinin aldığını görmekteyiz.

- İngiltere Bütçesi tahakkuk esasına geçilen 2001-02 yılından beri amortismanların harcama kaydedilmesinden

dolayı açık vermektedir. Ancak üç yıllık bütçe tahminine göre 2006-07 döneminde cari harcamaların fazla vereceği tahmin edilmektedir. <sup>1</sup>



<sup>1</sup> [www.hm-treasury.gov.uk](http://www.hm-treasury.gov.uk)