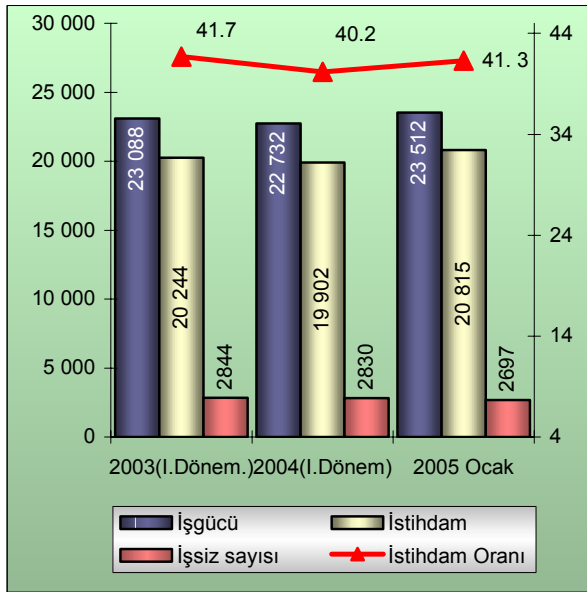


İSTİHDAM

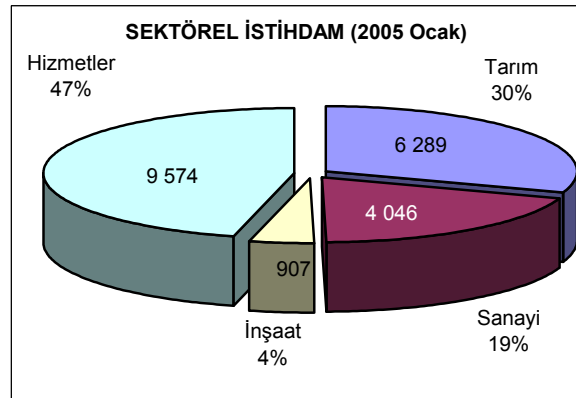
DİE, Hanehalkı İşgücü Anketi sonuçlarını 25 Nisan 2005 tarihinden itibaren hareketli üçer aylık dönem ortalamalarını esas alarak aylık açıklamaya başlamıştır. Sonuçlar, ilgili üç aylık dönemin ortasındaki ay adıyla anılmaktadır. Açıklanan Ocak 2005 haber bültenindeki sonuçlar; Aralık 2004, Ocak ve Şubat 2005 aylarını içeren üç aylık dönemi kapsadığından önceki dönemler ile karşılaştırılabilir nitelikte değildir. Aşağıdaki tablo ve grafiklerde ocak ve şubat ayları ortak olan önceki yıllara ait veriler yaklaşık bir fikir edinilmesi amacıyla verilmiştir.



▪ DİE Ocak 2005 dönemi hane halkı işgücü anketi sonuçlarına göre **toplam istihdam 20 milyon 815 bin kişi, istihdam oranı** (istihdamın, kurumsal olmayan çalışma çağındaki nüfusa oranı) ise **yüzde 41.3** olmuştur. Kentlerde bu oran yüzde 38.0, kırsal kesimde yüzde 46.7 olarak hesaplanmıştır. Öte yandan, **erkek nüfusta istihdam oranı yüzde 62.3**, kadın nüfusta ise yüzde 20.7 olmuştur. Kadın nüfusta istihdam oranının düşük olması ev işleriyle uğraşanların

sayısının yüksek olmasından (Ocak 2005 döneminde 13 milyon 220 bin kişi) kaynaklanmaktadır.

▪ Ocak 2005 döneminde **istihdamın sektörel dağılımı** ise; hizmetler yüzde 47, tarım yüzde 30, sanayi yüzde 19 ve inşaat yüzde 4 şeklinde olmuştur. AB'ye yeni üye



olan 10 ülkede tarım kesimindeki istihdam oranı ortalama olarak yüzde 15 civarında iken eski 15 AB üyesinin tarım kesimi istihdam ortalaması ise yüzde 5'in altındadır.

• DİE'nin açıkladığı verilere göre 71 milyon 124 bin kişi olan **Kurumsal olmayan sivil nüfusun** (okul, yurt, otel, çocuk yuvası, huzurevi, özel nitelikteki

İşgücü Durumu (Ocak 2005, Bin Kişi)							
	Nüfus *	%	15+yaştaki nüfus	Nüfusa oranı	İşgücü	Nüfusa oranı	Çalışmayan Nüfus**
Türkiye	71 124	100	50 364	71	23 512	33	26 851
Erkek	35 500	50	24 977	35	17 626	25	7 350
Kadın	35 624	50	25 387	36	5 886	8	19 501
Kent	43 807	62	31 168	44	13 733	19	17 435
Kır	27 317	38	19 196	27	9 779	14	9 417

* Kurumsal olmayan sivil nüfus ** İşgücüne dahil olmayan nüfus

hastahane, hapisane, kışla ya da ordu evinde ikamet edenler ile yabancı uyruklular dışında kalan nüfus) yarısı erkek yarısı da kadındır. Bu nüfusun 20 milyon 760 bin kişisi (yüzde 29) 15 ve altı yaş grubundaki, geriye kalan 50 milyon 364 bin kişisi ise (yüzde 71) 15 yaşın üstündeki kişilerden oluşmaktadır.

• **2000 yılında kentsel nüfusun** (nüfusu 20 binden fazla olan yerleşim yerlerindeki nüfus) **toplam nüfusa oranı yüzde 60.9 iken** bu oran **2005 yılı Ocak ayında yüzde 61.6'ya yükselmiştir.**

• 2005 Ocak ayı itibariyle 15 yaş ve üstü nüfusta erkek nüfus ile kadın nüfusun sayısı yaklaşık olarak eşit olmasına rağmen işgücü (istihdam edilenler ile işsizlerin oluşturduğu nüfus) içindeki kadın nüfusun oranı yüzde 25'dir. **İşgücüne dahil olmayan nüfusta** (işsiz veya istihdamda bulunmayan kurumsal olmayan çalışma çağındaki nüfus) **kadın nüfusun oranı ise yüzde 73** olarak hesaplanmıştır.

• İşgücüne dahil olmayan 26 milyon 851 bin kişilik nüfusun yaklaşık dörtte üçü ev işleriyle meşgul olanlar (yüzde 49.2) ile öğrenciler (yüzde 12.4) ve emeklilerden (yüzde 11.1) oluşmaktadır.

• Ocak 2005 döneminde **2 milyon 697 bin kişi** olarak hesaplanan işsizlerin **1 milyon 892 bin kişisi** kentsel kesimde **806 bin kişisi** ise kırsal kesimde **bulunmaktadır.** İşsizlerin erkek ve kadın dağılımı ise sırasıyla 2 milyon 63 bin ve 635 bin kişi olarak tahmin edilmiştir.

İşsizlik (Ocak 2005, Bin Kişi)						
	15-24 Yaş		25+ Yaş		Türkiye	
	Sayı	Oran	Sayı	Oran	Sayı	Oran
Türkiye	966	21.4	1 731	9.1	2 697	11.5
Erkek	658	21.8	1 404	9.6	2 063	11.7
Kadın	309	20.5	326	7.4	635	10.8
Kent	655	24.5	1 237	11.2	1 892	13.8
Kır	312	16.8	494	6.2	806	8.2

• Ocak 2005 döneminde **işsizlik oranı yüzde 11.5**, kentsel ve kırsal kesimdeki işsizlik oranı ise sırasıyla yüzde 13.8 ve yüzde 8.2 olarak bulunmuştur. **Genç nüfusta işsizlik oranı** Türkiye genelinde yüzde 21.4, kırsal kesimde yüzde 16.8 ve **kentsel kesimde yüzde 24.5 olmuştur**. Bu oran genç kadın nüfusta yüzde 30.3'e kadar yükselmektedir.

▪ Ocak 2005 döneminde **kayıt dışı istihdam** (çalıştığı halde herhangi bir sosyal güvenlik kuruluşuna kayıtlı olmayanlar) oranı yüzde 48.9, kayıt dışı istihdam edilen kişi sayısı 10 milyon 178 bin kişi olarak tahmin edilmiştir.

İSTİHDAM VE KAYIT DIŞI İSTİHDAM
(İşteki Duruma Göre, Bin Kişi)

	2004/1. Dönem				2005 Ocak			
	İstihdam		Kayıt Dışı		İstihdam		Kayıt Dışı	
	Sayı	(%)	Sayı	(%)	Sayı	(%)	Sayı	(%)
Ücretli ve Yevmiyeli	10 101	50.8	3 005	29.8	11 007	52.9	3 226	31.7
İşveren ve K.Hes.	6 291	31.6	3 680	36.5	6 401	30.8	3 710	36.5
Ücretsiz Aile İşçisi	3 510	17.6	3 385	33.6	3 408	16.4	3 242	31.9
Toplam	19 901	100.0	10 070	50.6	20 815	100.0	10 178	48.9