

İSTİHDAM
Ağustos 2005

Türkiye İstatistik Kurumu'nun (TÜİK) Hanehalkı İşgücü Anketi sonuçlarına göre; Ağustos 2005 döneminde;

- 2004 yılının aynı döneminde yüzde 9.5 olan işsizlik oranı yüzde 9.4'e gerilerken, işsiz sayısı kentsel kesimde 39 bin kişi, genelde ise 9 bin kişi azalarak 2 milyon 381 bin kişi olmuştur.
- Tarım dışı sektörlerdeki 1 milyon 196 bin kişi istihdam artışına rağmen tarım sektöründeki 1 milyon 232 bin kişilik istihdam azalışının etkisiyle istihdam edilen kişi sayısı 2004 yılının aynı önemine göre 36 bin kişi azalarak 22 milyon 838 bin kişi olarak gerçekleşmiştir.
- 2002 yılının üçüncü dönemi ile kıyaslandığında, tarım sektörünün toplam istihdam içindeki payında yaklaşık 7.5 puanlık düşüş gerçekleşmiştir.

YILLAR İTİBARIYLA 3.DÖNEM İŞGÜCÜ DURUMU (2003-2005)

	3. Dönem (Bin Kişi)								
	Türkiye			Kent			Kır		
	2003	2004	2005	2003	2004	2005	2003	2004	2005
Kurumsal Olmayan									
Sivil Nüfus	69 613	70 685	71 736	42 268	43 351	44 445	27 345	27 334	27 292
15 ve Daha Yukarı									
Yaştaki Nüfus	49 022	49 944	50 938	30 026	30 887	31 788	18 996	19 056	19 149
İşgücü	24 739	25 265	25 219	13 365	13 968	14 699	11 374	11 297	10 520
İstihdam	22 411	22 874	22 838	11 556	12 121	12 893	10 856	10 753	9 946
İşsiz	2 328	2 390	2 381	1 809	1 846	1 807	518	544	574
İşgücüne Katılma	50.5	50.6	49.5	44.5	45.2	46.2	59.9	59.3	54.9
İstihdam Oranı (%)	45.7	45.8	44.8	38.5	39.2	40.6	57.1	56.4	51.9
İşsizlik Oranı (%)	9.4	9.5	9.4	13.5	13.2	12.3	4.6	4.8	5.5

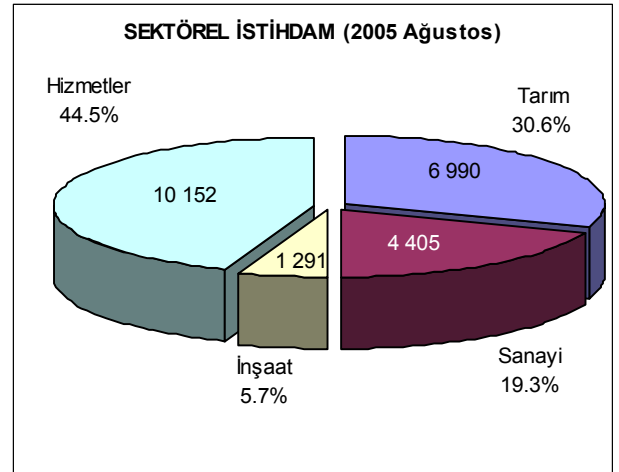
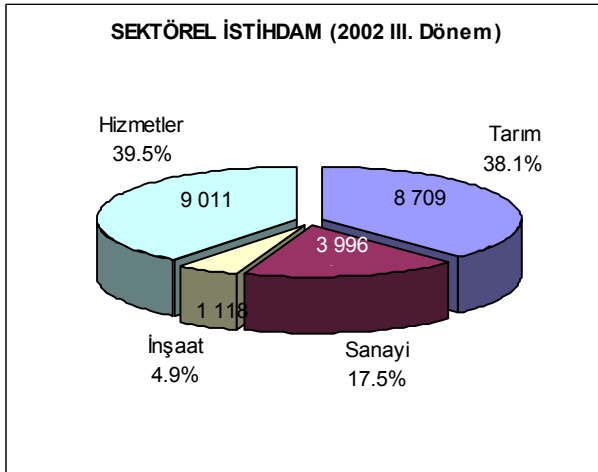
İSTİHDAM

▪ Önceki yılların üçüncü dönemine tekabül eden TÜİK Ağustos 2005 dönemi hane halkı işgücü anketi sonuçlarına göre **toplam istihdam** 2004 yılının üçüncü dönemine göre **36 bin kişi azalarak** 22 milyon 838 bin kişiye, istihdam oranı ise yüzde 45.8'den yüzde 44.8'e düşmüştür. Diğer taraftan 2003 yılının üçüncü dönemiyle 2005 yılının aynı dönemi kıyaslandığında, kentsel kesim istihdamı 1 milyon 337 bin kişi artarken, kırsal kesimde 910 bin kişilik istihdam düşüşü yaşanmıştır.

▪ Sektörler itibariyle bakıldığında ise 2005 yılı Ağustos ayında, geçen yılın aynı dönemine göre hizmetler sektöründe 718 bin kişi, sanayi sektöründe 370 bin kişi, inşaat sektöründe 107 bin kişilik istihdam artışı yaşanırken **tarım sektörü istihdamında geçen yılın aynı dönemine göre 1 milyon 232 bin kişilik azalma olmuştur.** Aynı karşılaştırma 2002 yılının üçüncü dönemi esas alınarak yapıldığında ise, tarım dışı sektörlerde 1 milyon 723 bin kişilik istihdam artışı, tarımda ise 1 milyon 719 bin kişilik istihdam düşüşü gerçekleştiği görülmektedir.

Kent, Kır ve Ekonomik Faaliyete Göre İstihdam Edilenler (2004/III Dönem- 2005 Ağustos, Bin kişi)

	2004/III	2005/III	
Türkiye	22 874	22 838	-36
Kent-Kır			
Kent	12 121	12 893	772
Kır	10 753	9 946	-807
Sektörler			
Tarım	8 222	6 990	-1232
Sanayi	4 035	4 405	370
İnşaat	1 184	1 291	107
Hizmetler	9 434	10 152	718



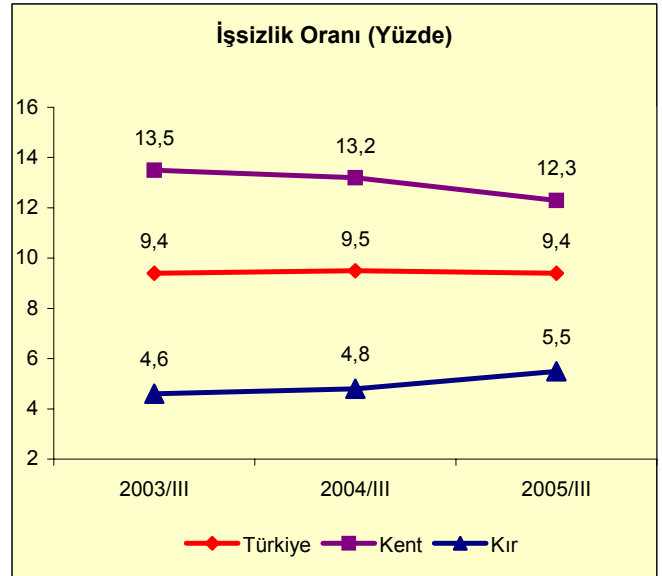
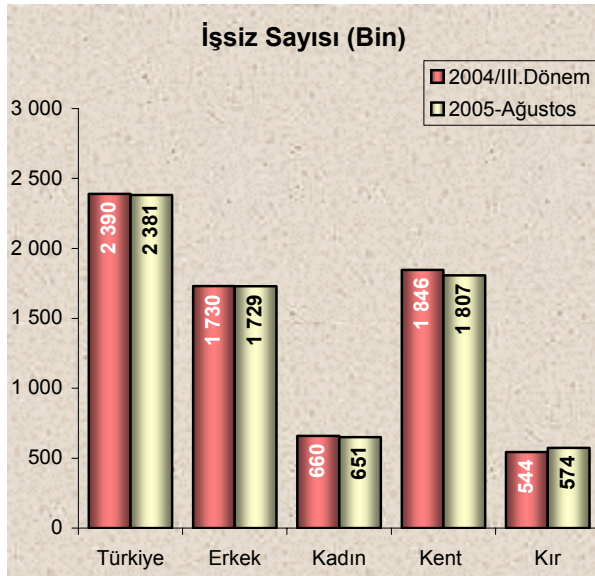
▪ İstihdamın sektörel dağılımına bakıldığında; 2002 yılının üçüncü döneminde hizmet sektörü istihdamdan yüzde 39.5 pay alırken, tarım yüzde 38.1, sanayi yüzde 17.5 ve inşaat sektörü yüzde 4.9 pay almış; 2005 Ağustos dönemine gelindiğinde ise, hizmet,

sanayi ve inşaat sektörlerinin payları artarken tarım sektörünün payında yaklaşık 7.5 puanlık bir düşüş yaşanmıştır.

İŞSİZLİK

▪ Ağustos 2005 döneminde **işsiz sayısı** 2004 yılının üçüncü dönemine göre **9 bin kişi azalarak** 2 milyon 381 bin kişiye düşmüş, **işsizlik oranı yüzde 9.5'ten yüzde 9.4'e gerilemiştir**. Bu gerilemede kentsel kesimdeki işsiz sayısının 39 bin kişi azalarak 1 milyon 807 bin kişiye düşmesi etkili olmuş, kırsal kesimdeki işsiz sayısı ise 30 bin kişi artarak 574 bin kişi olmuştur. Kentsel ve kırsal kesimdeki işsizlik oranı ise sırasıyla yüzde 12.3 ve yüzde 5.5 olarak gerçekleşmiştir.

İşsiz Sayısı Dağılımı Ağustos 2005						
	15-24 Yaş	%	25+ Yaş	%	Toplam	%
Türkiye	907	100	1474	100	2381	100
Erkek	594	65	1135	77	1729	73
Kadın	313	35	338	23	651	27
Kent	683	100	1123	100	1807	100
Erkek	424	62	838	75	1263	70
Kadın	259	38	285	25	544	30
Kır	224	100	350	100	574	100
Erkek	170	76	297	85	467	81
Kadın	54	24	53	15	107	19



▪ **Genç nüfusta işsizlik oranı** 2004 yılının üçüncü dönemine göre Türkiye genelinde yüzde 18.6'dan yüzde 18.2'ye düşmüştür. Bu oran, kırsal kesimde yüzde 9.8'den yüzde 11'e çıkmış ve kentsel kesimde yüzde 26.0'dan yüzde 23.2'ye düşmüştür.

▪ Eğitim düzeyine göre işgücü durumuna bakıldığında 2004 yılının üçüncü dönemine göre **lise mezunlarında işsizlik oranı yüzde 14.6'dan yüzde 12.8'e** gerilemiştir. **Üniversite mezunlarında ise işsizlik oranı yüzde 14.6'dan yüzde 11.3'e** düşmüştür.

▪ 2005 Ağustos döneminde ekonomik faaliyetler itibarıyla istihdam oranları incelendiğinde; işsizliğin en çok hizmetler sektöründe yaşandığı görülmektedir.

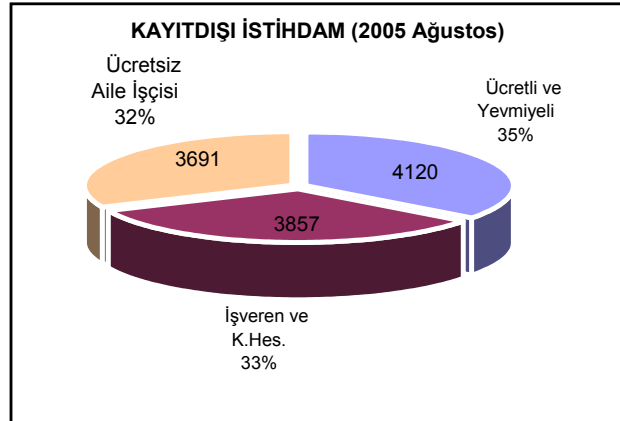
▪ İşgücüne dahil olmayanların nedene göre dağılımına bakıldığında en yüksek oran yüzde 51.7 ile ev işleriyle meşgul olanlardır. Bunu yüzde 12.4 ile öğrenciler, yüzde 11.7 ile çalışamaz halde olanlar takip etmektedir.

▪ Ağustos 2005 döneminde **kayıt dışı istihdam** (çalıştığı halde herhangi bir sosyal güvenlik kuruluşuna kayıtlı olmayanlar) oranı 2004 yılının üçüncü dönemine göre yüzde 55.4'ten yüzde 51.1'e gerilerken, kayıt dışı istihdam edilen kişi sayısı 1 milyon 3 bin kişi azalarak 11 milyon 670 bin kişiye

düşmüştür. Tarım sektöründe kayıt dışı istihdam oranı yüzde 88.3 gibi oldukça yüksek bir rakamdır. Tarım dışı faaliyetlerde ise oran yüzde 34.7 olarak gerçekleşmiştir.

Ekonomik faaliyete göre işsizler

(Bin kişi)	2004		2005	
	III. Dönem		AĞUSTOS	
	Sayı	(%)	Sayı	(%)
Toplam	2.390	100,0	2.381	100,0
Tarım	143	6,0	102	4,3
Sanayi	468	19,6	484	20,3
İnşaat	268	11,2	283	11,9
Hizmetler	810	33,9	863	36,3
İlk kez iş arayanlar	702	29,4	648	27,2



	2004(III.Dönem)				2005(III.Dönem)				Fark (2005- 2004)
	İstihdam		Kayıt Dışı		İstihdam		Kayıt Dışı		
	Sayı	(%)	Sayı	(%)	Sayı	(%)	Sayı	(%)	
Ücretli ve Yevmiyeli	11 344	49.6	3 884	30.7	12 349	54.1	4 120	35.3	236
İşveren ve K.Hes.	6 505	28.4	3 939	31.1	6 617	29.0	3 857	33.05	- 82
Ücretsiz Aile İşçisi	5 026	22.0	4 861	38.4	3 872	17.0	3 691	31.6	-1 170
Toplam	22 875	100.0	12 673	55.4	22 838	100.0	11 670	51.1	-1 017