

## İSTİHDAM

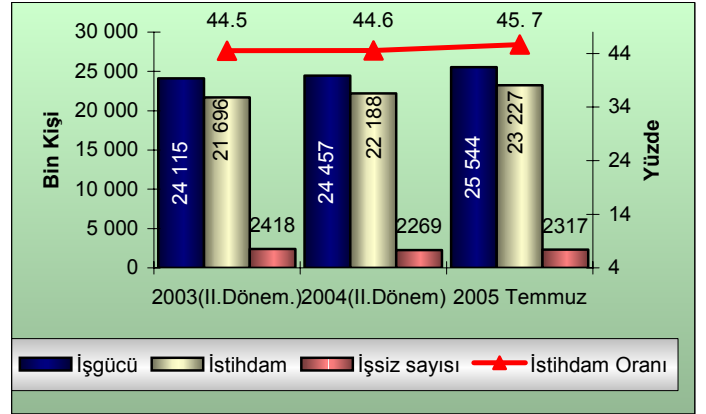
**DİE Hane Halkı İşgücü Anketi sonuçlarına göre; Temmuz 2005 döneminde (\*);**

- İstihdam edilen kişi sayısı, Haziran 2005 dönemine göre 169 bin kişi artmıştır. İstihdam artışında tarım sektörü önde gelmekle birlikte, sanayi ve inşaat sektörlerinde de artış gerçekleşmiştir. İstihdam artışı yevmiyeli, kendi hesabına çalışanlar ve ücretsiz aile işçisi kategorilerinde yoğunlaşmaktadır.
- İşsizlik oranı Haziran 2005 dönemine göre değişmeyerek yüzde 9.1 olurken, işsiz sayısı 2 milyon 317 bin kişi olmuştur. Bütün sektörlerde işsiz sayısı azalırken, ilk defa iş arayanların sayısındaki artış 80 bin kişi

(\* Veriler, hareketli üçer aylık dönemler esas alınarak her ay açıklandığından, Temmuz verileri Haziran, Temmuz ve Ağustos aylarını içeren üç aylık dönemi kapsamaktadır, önceki yıllara ait veriler ile karşılaştırılabilir nitelikte değildir.

İşgücü Durumu (Temmuz 2005, Bin Kişi)					
	Nüfus *	%	15+yaştaki nüfus	İşgücü	Çalışmayan Nüfus**
<b>Türkiye</b>	71 645	100	50 833	25 544	25 289
Erkek	35 762	50	25 211	18 654	6 557
Kadın	35 883	50	25 622	6 890	18 732
<b>Kent</b>	44 350	62	31 658	14 610	17 048
<b>Kır</b>	27 295	38	19 174	10 934	8 240

\* Kurumsal olmayan sivil nüfus, \*\* İşgücüne dahil olmayan nüfus



- DİE Temmuz 2005 dönemi hane halkı işgücü anketi sonuçlarına göre **toplam istihdam** 23 milyon 227 bin kişi, istihdam oranı ise yüzde 45.7'dir. Kentlerde bu oran yüzde 40.5, kırsal kesimde yüzde 54.3 olarak hesaplanmıştır.

	2005						
	Oca.05	Şub.05	Mar.05	Nis.05	May.05	Haz.05	Tem.05
İşgücü	23 512	23 588	23 784	24 432	25 015	25 363	25 544
İstihdam	20 815	20 838	21 190	21 993	22 721	23 058	23 227
İşsiz	2 697	2 750	2 594	2 439	2 294	2 305	2 317
Eksik İstihdam	701	846	823	866	889	883	845
İşsizlik Oranı	11,5	11,7	10,9	10,0	9,2	9,1	9,1
İşgücüne Katılma Oranı	46,7	46,8	47,1	48,3	49,3	50	50,3
İstihdam Oranı	41,3	41,3	41,9	43,5	44,8	45,4	45,7
Eksik İstihdam Oranı	3,0	3,6	3,5	3,5	3,6	3,5	3,3

#### İSTİHDAM (Bin kişi)

• Temmuz 2005 döneminde toplam istihdam, Haziran 2005 dönemine göre 169 bin kişi artmıştır. Bu artışın 196 bini tarım, 43 bini sanayi, 19 bini inşaat sektöründen kaynaklanırken, hizmetler sektöründe istihdam 89 bin kişi azalmıştır. İstihdam artışı yevmiyeli, kendi hesabına çalışanlar ve ücretsiz aile işçisi kategorilerinde yoğunlaşmaktadır.

	Haz.05	Tem.05	Fark Tem05- Haz05
<b>Toplam</b>	23 058	23 227	169
<b>Ekonomik Faaliyetler</b>			
Tarım	7 494	7 690	196
Sanayi	4 248	4 291	43
İnşaat	1 303	1 322	19
Hizmetler	10 012	9 923	-89
<b>İşteki Durum</b>	23 058	23 226	168
Ücretli	10 260	10 264	4
Yevmiyeli	1 807	1 856	49
İşveren	1 164	1 157	-7
Kendi hesabına	5 640	5 690	50
Ücretsiz aile işçisi	4 187	4 259	72

• Temmuz 2005 döneminde **işsiz sayısı** Haziran dönemine göre **12 bin kişi artarak** 2 milyon 317 bin kişiye yükselmiştir. **İşsizlik oranı ise Haziran 2005 dönemine göre değişmemiş ve yüzde 9.1 olmuştur.** İşsiz sayısına daha önce çalıştığı ekonomik faaliyetler bazında bakıldığında ise, ilk kez iş arayanlardaki 80 bin kişilik artışın işsiz sayısındaki artışta etkili olduğu görülmektedir.

#### İŞSİZ SAYISI (Bin kişi)

	Haz.05	Tem.05	Fark (Tem.05- Haz.05)
<b>Toplam</b>	2 305	2 317	12
<b>Ekonomik Faaliyetler</b>			
Tarım	130	107	-23
Sanayi	506	493	-13
İnşaat	292	281	-11
Hizmetler	866	846	-20
İlk kez iş arayanlar	510	590	80

• **Genç nüfusta işsizlik oranı** Haziran 2005 dönemine **yüzde 17.4** iken Temmuz 2005 döneminde **yüzde 17.6'ya yükselmiştir.** Bu oran kırsal kesimde yüzde 10.0, kentsel kesimde yüzde 23.0 olmuştur.

- İşsizlik oranına eğitim durumuna göre bakıldığında ise; lise ve dengi mesleklerde yüzde 12.6, yüksekokul ve fakültede yüzde 10.8, lise altı eğitimlilerde yüzde 8.1 ve okur yazar olmayanlarda yüzde 3.6 olarak gerçekleşmiştir.

- Temmuz 2005 döneminde **kayıt dışı istihdam** (çalıştığı halde herhangi bir sosyal güvenlik kuruluşuna kayıtlı olmayanlar) **oranı yüzde 52.5** olarak gerçekleşmiştir. Kayıt dışı istihdam edilen kişi sayısı 12 milyon 194 bin kişidir. Kayıt dışı istihdam oranı Tarım sektöründe yüzde 88.6 gibi oldukça yüksek bir rakam iken tarım dışı faaliyetlerde oran yüzde 34.7 olarak tahmin edilmiştir.

