

İSTİHDAM

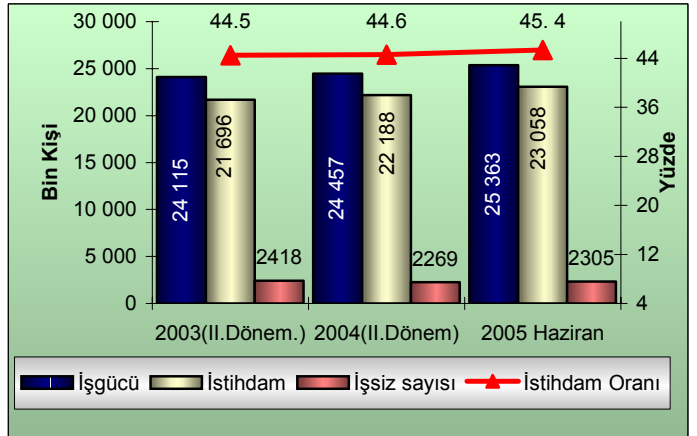
DİE Hane Halkı İşgücü Anketi sonuçlarına göre; Haziran 2005 döneminde (*);

- İstihdam edilen kişi sayısı, Mayıs 2005 dönemine göre 337 bin kişi artmıştır. İstihdam artışında tarım sektörü önde gelmekle birlikte, sanayi ve inşaat sektörlerinde de artış gerçekleşmiştir. İstihdam artışı yevmiyeli ve ücretsiz aile işçisi kategorilerinde yoğunlaşmaktadır.
- İşsizlik oranı yüzde 9.1'e gerilemiş, işsiz sayısı 2 milyon 305 bin kişi olmuştur. Hizmetler sektörü dışındaki bütün sektörlerde işsiz sayısı azalırken, ilk defa iş arayanların sayısındaki artış 52 bin kişi olarak tahmin edilmiştir.

(* Veriler, hareketli üçer aylık dönemler esas alınarak her ay açıklandığından, Haziran verileri (Mayıs, Haziran ve Temmuz aylarını içeren üç aylık dönemi kapsamaktadır) önceki yıllara ait veriler ile karşılaştırılabilir nitelikte değildir.

İşgücü Durumu (Haziran 2005, Bin Kişi)				
	Nüfus *	15+yaştaki nüfus	İşgücü	Çalışmayan Nüfus**
Türkiye	71 558	50 777	25 363	25 414
Erkek	35 721	25 187	18 497	6 690
Kadın	35 837	25 589	6 867	18 722
Kent	44 259	31 651	14 548	17 103
Kır	27 299	19 126	10 815	8 311

* Kurumsal olmayan sivil nüfus, ** İşgücüne dahil olmayan nüfus



- DİE Haziran 2005 dönemi hane halkı işgücü anketi sonuçlarına göre **toplam istihdam** 23 milyon 058 bin kişi, istihdam oranı ise yüzde 45.4'tür. Kentlerde bu oran yüzde 40.3, kırsal kesimde yüzde 53.8 olarak hesaplanmıştır.

	2005					
	Oca.05	Şub.05	Mar.05	Nis.05	May.05	Haz.05
İşgücü	23 512	23 588	23 784	24 432	25 015	25 363
İstihdam	20 815	20 838	21 190	21 993	22 721	23 058
İşsiz	2 697	2 750	2 594	2 439	2 294	2 305
İşsizlik Oranı	11,5	11,7	10,9	10,0	9,2	9,1
İşgücüne Katılma Oranı	46,7	46,8	47,1	48,3	49,3	50
İstihdam Oranı	41,3	41,3	41,9	43,5	44,8	45,4

- Haziran 2005 döneminde toplam

İSTİHDAM (Bin kişi)

istihdam, Mayıs 2005 dönemine göre 337 bin kişi artmıştır. Bu artışın 228 bini tarım, 83 bini sanayi, 51 bini inşaat sektöründen kaynaklanırken, hizmetler sektöründe istihdam 26 bin kişi azalmıştır. İstihdam artışı yevmiyeli ve ücretsiz aile işçisi kategorilerinde yoğunlaşmaktadır.

	May.05	Haz.05	Değişim
Toplam	22 721	23 058	337
Ekonomik Faaliyetler			
Tarım	7 266	7 494	228
Sanayi	4 165	4 248	83
İnşaat	1 252	1 303	51
Hizmetler	10 038	10 012	- 26
İşteki Durum			
Ücretli	10 241	10 260	19
Yevmiyeli	1 682	1 807	125
İşveren	1 171	1 164	-7
Kendi hesabına	5 583	5 640	57
Ücretsiz aile işçisi	4 044	4 187	143

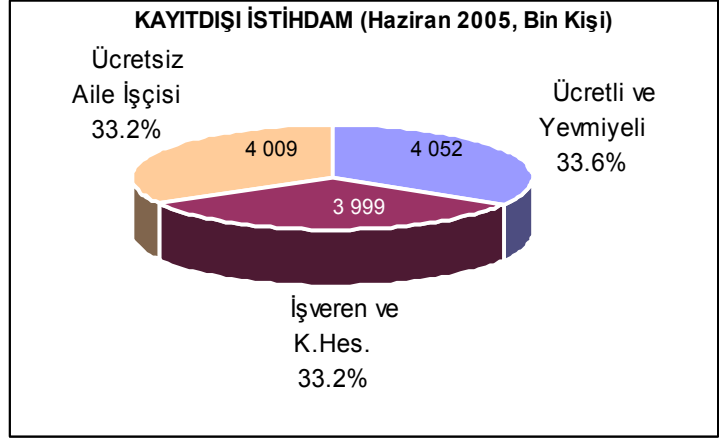
- Mayıs 2005 döneminde **işsiz sayısı** Mart ayına göre **11 bin kişi artarak** 2 milyon 305 bin kişiye yükselmiş, bu artışta kentsel kesimdeki artış önemli rol oynamıştır. **İşsizlik oranı ise yüzde 9.2'den yüzde 9.1'e gerilemiştir.** İşsiz sayısına daha önce çalıştığı ekonomik faaliyetler bazında bakıldığında ise, ilk kez iş arayanlardaki 52 bin kişilik artışın işsiz sayısındaki artışta etkili olduğu görülmektedir.

İŞSİZ SAYISI (Bin kişi)

	May.05	Haz.05	Değişim
Toplam	2 294	2 305	11
Tarım	160	130	- 30
Sanayi	520	506	- 14
İnşaat	297	292	- 5
Hizmetler	860	866	6
İlk kez iş arayanlar	458	510	52

- **Genç nüfusta işsizlik oranı** Mayıs 2005 dönemine **yüzde 17.6** iken Haziran 2005 döneminde **yüzde 17.4'e gerilemiştir.** Bu oran kırsal kesimde yüzde 10.2, kentsel kesimde yüzde 22.5 olmuştur.

▪ Mayıs 2005 döneminde **kayıt dışı istihdam** (çalıştığı halde herhangi bir sosyal güvenlik kuruluşuna kayıtlı olmayanlar) **oranı yüzde 52.3** olarak gerçekleşmiştir. Kayıt dışı istihdam edilen kişi sayısı 12 milyon 59 bin kişidir. Kayıt dışı



istihdam oranı Tarım sektöründe yüzde 89 gibi oldukça yüksek bir rakam iken tarım dışı faaliyetlerde oran yüzde 34.6 olarak tahmin edilmiştir.