

İSTİHDAM

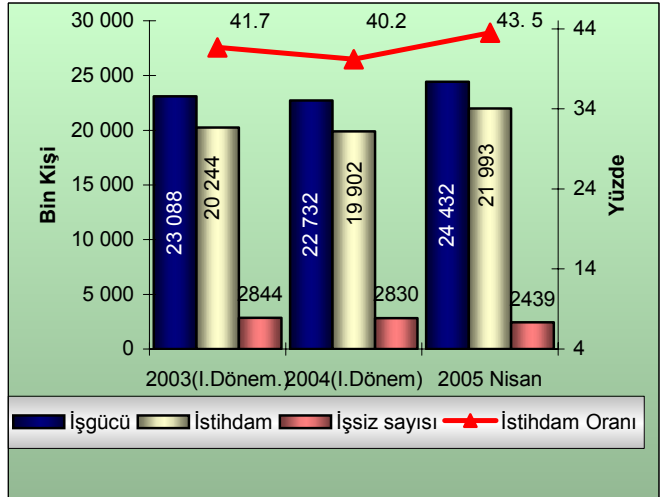
DİE Hane Halkı İşgücü Anketi sonuçlarına göre, 2005 Nisan ayında (*);

- İstihdam edilen kişi sayısı, Mart ayına göre 803 bin kişi artmıştır. Bu artış esas itibariyle tarım, hizmetler ve inşaat sektörlerinden kaynaklanmıştır.
- İşsizlik oranı yüzde 10, işsiz sayısı 2 milyon 439 bin kişidir. İşsiz sayısında Mart ayına göre 155 bin kişilik düşüş görülmektedir.

(*) İstihdam verileri, hareketli üçer aylık dönem ortalamalarını esas alarak aylık açıklandığından, Nisan verileri önceki yıllara ait veriler ile karşılaştırılabilir nitelikte değildir.

İşgücü Durumu (Nisan 2005, Bin Kişi)				
	Nüfus *	15+yaştaki nüfus	İşgücü	Çalışmayan Nüfus**
Türkiye	71 382	50 585	24 432	26 153
Erkek	35 633	25 087	18 048	7 039
Kadın	35 749	25 498	6 384	19 114
Kent	44 076	31 385	14 173	17 212
Kır	27 306	19 200	10 259	8 941

* Kurumsal olmayan sivil nüfus, ** İşgücüne dahil olmayan nüfus



- DİE Nisan 2005 dönemi hane halkı işgücü anketi sonuçlarına göre **toplam istihdam** 21 milyon 993 bin kişi, istihdam oranı ise yüzde 43.5'tir. Kentlerde bu oran yüzde 39.5, kırsal kesimde yüzde 50 olarak hesaplanmıştır.

İSTİHDAM ARTIŞI
(2005 Nisan, Bir Önceki
Aya Göre, Bin Kişi)

Toplam	803
Tarım	395
Sanayi	47
İnşaat	141
Hizmetler	219
Kent	397
Kır	405

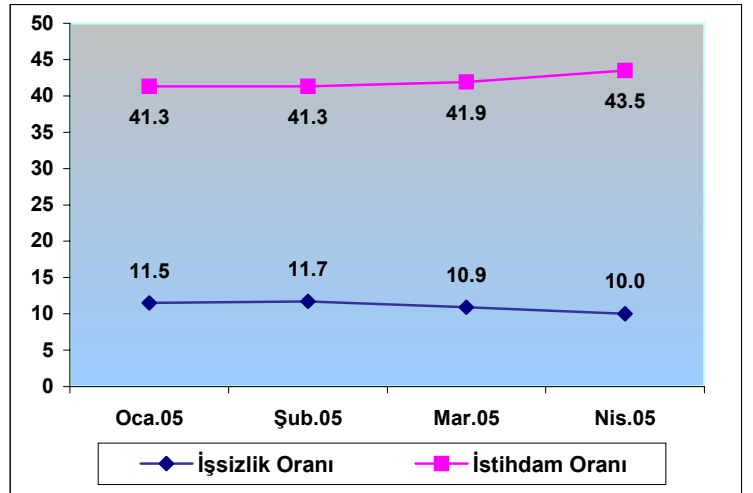
	2005			
	Ocak	Şubat	Mart	Nisan
İşgücü (Bin kişi)	23 512	23 588	23 784	24 432
İstihdam (Bin kişi)	20 815	20 838	21 190	21 993
İşsiz (Bin kişi)	2 697	2 750	2 594	2 439
Eksik İstihdam (Bin kişi)	701	846	823	866
İşsizlik Oranı	11.5	11.7	10.9	10.0
İşgücüne Katılma Oranı	46.7	46.8	47.1	48.3
İstihdam Oranı	41.3	41.3	41.9	43.5
Eksik İstihdam Oranı	3.0	3.6	3.5	3.5

• Nisan 2005 döneminde toplam istihdam, Mart ayına göre 803 bin kişi artmıştır. Bu artışın 395 bini tarım, 219 bini hizmetler, 141 bini inşaat, 47 bini sanayi sektöründen kaynaklanmıştır.

• Nisan 2005 döneminde işsiz sayısı Mart ayına göre 155 bin kişi azalarak 2 milyon 439 bin kişiye düşmüş, işsizlik oranı ise yüzde 10.9'dan yüzde 10'a gerilemiştir. İşsiz sayısındaki azalmanın 91 bin kişisi kırsal kesim, 64 bin kişisi ise kentsel kesim kaynaklıdır.

İşsiz Sayısı Dağılımı (Nisan 2005, Bin Kişi)						
	15-24 Yaş	%	25+ Yaş	%	Toplam	%
Türkiye	862	100	1 577	100	2 439	100
Erkek	583	68	1 266	80	1 849	76
Kadın	278	32	311	20	590	24
Kent	607	100	1 176	100	1 783	100
Erkek	391	64	915	78	1 306	73
Kadın	216	36	261	22	476	27
Kır	255	100	402	100	656	100
Erkek	192	75	351	87	543	83
Kadın	63	25	51	13	113	17

• Genç nüfusta işsizlik oranında da geçen aya göre düşüş gözlenmektedir. Mart ayı itibariyle yüzde 20.5 olan genç nüfus işsizlik oranı Nisan ayında yüzde 18.7 olarak gerçekleşmiştir. Genç nüfustaki işsizlik oranı kırsal kesimde yüzde 13.2, kentsel kesimde yüzde 22.5 olmuştur.



▪ Nisan 2005 döneminde **kayıt dışı istihdam** (çalıştığı halde herhangi bir sosyal güvenlik kuruluşuna kayıtlı olmayanlar) **oranı yüzde 50.7** olarak gerçekleşmiştir. Kayıt dışı istihdam edilen kişi sayısı 11 milyon 150 bin kişidir. Tarım sektöründe kayıt dışı istihdam oranı yüzde 88.3 gibi oldukça yüksek bir rakamdır. Tarım dışı faaliyetlerde ise oran yüzde 33.9 olarak tahmin edilmiştir.

