

## ENFLASYON

- **TÜFE** 2005 Kasım ayında bir önceki aya göre yüzde **1.40** oranında artış gösterdi. Böylece, TÜFE'deki artış ilk onbir ayda yüzde **7.27**, yıllık bazda ise yüzde **7.61** olarak gerçekleşti.
- Kasım ayı TÜFE'sinde mevsimlik ve işlenmemiş gıda ürünleri (gıda ve giyim) ile konut alt harcama kalemindeki fiyat artışları etkili oldu. Mevsimlik ürünler hariç TÜFE'deki artış yüzde 0.05 olarak gerçekleşti.
- **ÜFE** endeksi ise bir önceki aya göre yüzde **0.95** oranında geriledi. Böylece, ÜFE'deki artış ilk onbir ayda yüzde **2.71**, yıllık bazda ise yüzde **1.60** olarak gerçekleşti.
- Kasım ayında ÜFE'nin gerilemesinde, endekste önemli bir ağırlığa sahip olan rafine edilmiş petrol ürünleri imalatındaki yüzde 12'lik fiyat düşüşü belirleyici oldu.

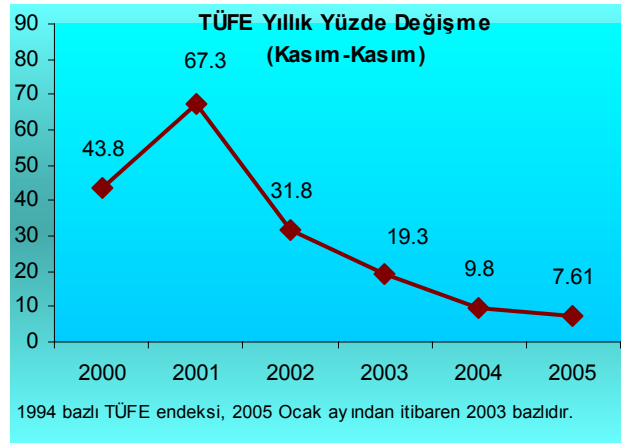
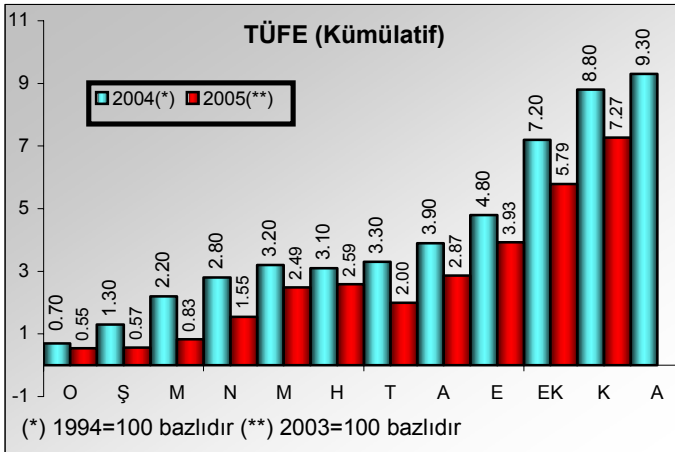
### TÜFE

• 2005 Kasım ayında TÜFE, bir önceki aya göre yüzde **1.40** oranında arttı. Böylece 2005 yılının ilk onbir ayındaki kümülatif artış yüzde **7.27** oldu. 2003=100 bazlı endekse göre 2004 yılının ilk on bir aylık dönemindeki fiyat artışı ise yüzde 8.67 olarak gerçekleşmişti.

TÜFE (Bir Önceki Aya Göre Yüzde Değişim)												
	O	Ş	M	N	M	H	T	A	E	EK	K	A
2004(*)	0.7	0.6	0.9	0.6	0.4	-0.1	0.2	0.6	0.9	2.2	1.5	0.4
2004(**)	0.66	0.52	0.96	0.49	0.44	-0.14	0.47	0.77	0.94	2.24	1.32	0.32
2005(*)	0.87	0.34	0.40	1.08	1.08	0.46	-0.14	1.03	1.38	1.91	1.23	
2005(**)	0.55	0.02	0.26	0.71	0.92	0.10	-0.57	0.85	1.02	1.79	1.40	

(\*) 1994=100 bazlıdır, (\*\*) 2003=100 bazlıdır.

Diğer taraftan, 1994=100 bazlı endekse göre 2005 Kasım ayı fiyat artışı yüzde 1.23, ilk onbir aydaki kümülatif artış yüzde 10.05, yıllık artış ise yüzde 10.54 olarak hesaplandı.



- **TÜFE**'deki artış yıllık bazda yüzde **7.61** olurken, içinde bulunulan yıl ile bir önceki yıl endeks ortalamalarının birbirlerine oranlanması ile hesaplanan **12 aylık ortalamalara göre** değişim ise yüzde 8.31 olmuştur.

- Kasım ayında TÜFE'deki artışta gıda, giyim ve konut fiyatlarındaki artışlar belirleyici olmuştur. Ulaştırma, haberleşme, eğlence-kültür harcama kalemlerinde ise fiyat düşüşleri gerçekleşmiştir.

- Ocak-Kasım dönemi ve yıllık bazda bakıldığında ise alkollü içecekler-tütün, lokanta-oteller, ulaştırma ve konut alt harcama gruplarındaki yüksek oranlı fiyat artışları dikkat çekmektedir.

- Kasım ayında bir önceki aya göre **fiyatı en fazla artış** gösteren maddeler; patlıcan (%77.70), domates (%58.46), kabak (%51.19), manto (%14.80) olurken, **en fazla fiyat düşüşü** gösteren maddeler ise yumurta (%18.26), ayva (16.37), tavuk eti (%16.29), ve taze balıklar (%15.99) olmuştur.

- DİE'nin tanımladığı 26 istatistikî bölge itibarıyla en fazla fiyat artışı Şanlıurfa, Diyarbakır bölgesinde (%1.95) olurken; en az fiyat artışı Malatya, Elazığ, Bingöl, Tunceli bölgesinde (%0.78) gerçekleşmiştir.

- DİE tarafından 2005 Şubat ayından itibaren yayımlanmaya başlanan **Özel Kapsamlı TÜFE Göstergeleri**'ne göre Kasım ayında

mevsimlik ürünler hariç TÜFE yüzde 0.05, işlenmemiş gıda ürünleri hariç TÜFE ise yüzde 0.61 oranında artmıştır. Bu durum mevsimlik ürünlerin ve işlenmemiş gıda ürünlerinin Kasım ayı fiyat artışlarında belirleyici olduğunu göstermektedir. On bir aylık ve yıllık bazda bakıldığında ise enerji ve alkollü içecekler-tütün kalemlerinin TÜFE üzerinde yukarı yönlü etkide bulunduğu görülmektedir..

Ana Harcama Gruplarına Göre TÜFE Değişim Oranları (2005 Kasım, %)			
	Aylık Değişim	Ocak-Kasım	Yıllık Değişim
<b>TÜRKİYE</b>	<b>1.40</b>	<b>7.27</b>	<b>7.61</b>
Gıda ve alkolsüz içecekler	3.27	5.20	5.70
Alkollü içecekler ve tütün	0.01	21.88	21.87
Giyim ve ayakkabı	3.53	0.46	0.56
Konut	1.05	9.39	10.30
Ev eşyası	0.85	5.16	5.94
Sağlık	0.11	-0.49	-0.26
Ulaştırma	-0.82	11.21	10.67
Haberleşme	-0.21	1.96	2.21
Eğlence ve kültür	-0.76	6.12	5.98
Eğitim	0.14	7.22	7.24
Lokanta ve oteller	0.92	14.40	14.97
Çeşitli mal ve hizmetler	0.93	5.98	5.87

Özel Kapsamlı TÜFE Göstergeleri (2005 Kasım, %)			
Kapsamı	Mevsimlik ürünler hariç TÜFE	İşlenmemiş gıda ürünleri hariç TÜFE	Enerji hariç TÜFE
Bir önceki aya göre değişim oranı	0.05	0.61	1.65
Bir önceki yılın Aralık ayına göre değişim oranı	7.44	7.07	7.24
Bir önceki yılın aynı ayına göre değişim oranı	7.46	7.36	7.51
Oniki aylık ortalamalara göre değişim oranı	9.37	8.95	7.71

## ÜFE

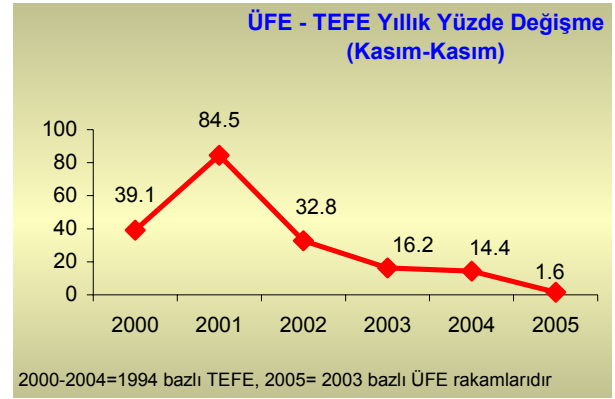
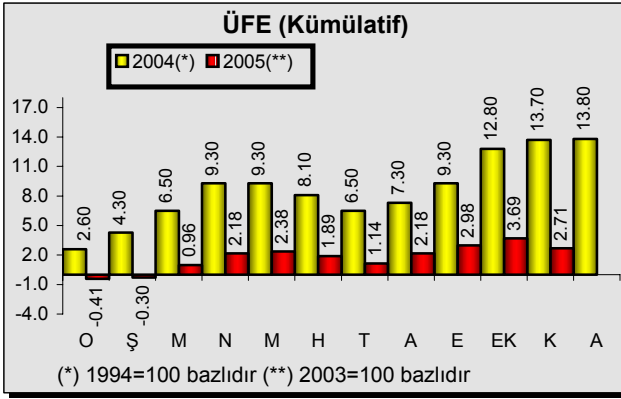
- 2005 Kasım ayında Üretici Fiyatları Endeksi, önceki aya göre yüzde **0.95** oranında geriledi. ÜFE'deki ilk onbir aylık kümülatif artış ise yüzde **2.71** oldu. 2003=100

bazlı endekse göre 2004 yılının ilk on bir aylık döneminde ÜFE'deki artış ise yüzde 15.6 olarak gerçekleşmişti.

ÜFE (Bir Önceki Aya Göre Yüzde Değişim)												
	O	Ş	M	N	M	H	T	A	E	EK	K	A
2004(*)	2.6	1.6	2.1	2.7	0.0	-1.1	-1.5	0.8	1.9	3.2	0.8	0.1
2004(**)	3.77	0.21	0.59	2.27	4.54	0.80	-0.74	0.97	0.72	2.47	0.00	-1.08
2005(*)	-0.90	-0.02	2.13	2.02	-0.32	0.34	-0.25	1.73	1.65	0.66	-2.26	
2005(**)	-0.41	0.11	1.26	1.21	0.20	-0.48	-0.74	1.04	0.78	0.68	-0.95	

(\*) 1994=100 bazlıdır, (\*\*) 2003=100 bazlıdır.

Diğer taraftan, 1994=100 bazlı endekse göre 2005 Kasım ayında ÜFE yüzde 2.26 gerilerken, yılın ilk onbir ayındaki kümülatif artış yüzde 4.78, yıllık artış ise yüzde 4.91 olarak hesaplanmaktadır.



• Kasım ayında ÜFE' deki **yıllık artış** yüzde **1.60** olurken, 12 aylık ortalamalara göre değişim ise yüzde 6.89 olarak gerçekleşmiştir.

• Kasım ayında tarım sektörü fiyatları yüzde 2.11 artarken, sanayi sektörü fiyatları yüzde 1.74 oranında gerilemiştir.

• ÜFE'deki düşüşte etkili olan **imalat sanayii** sektöründe yüzde 1.86 oranında fiyat gerilemesi olmuştur. İmalat sanayinin 22 alt sektöründen 13'ünde fiyat artışı yaşanırken, 9'unda fiyat düşüşü olmuştur. **En fazla fiyat düşüşü** yüzde 12.02 ile rafine edilmiş petrol ürünleri imalatında olmuştur. Bu kalemin imalat sanayiinde gıdadan sonra en önemli ağırlığa (Yüzde 10.64) sahip olması ÜFE'nin gerilemesinde belirleyici bir etki yarattı. Giyim eşyası ve mobilya imalatı alt sektörlerinde de fiyat düşüşleri yaşanmıştır. **En fazla fiyat artışı** basın-yayım imalatında olurken, büro makineleri ve metal eşya sanayi imalatında da fiyat artışları yaşanmıştır.

Bazı Alt Sektörlere Göre ÜFE Değişim Oranları (2005 Kasım, %)			
	Aylık Değişim	Ocak-Kasım	Yıllık Değişim
Genel	-0.95	2.71	1.60
Tarım	2.11	1.28	1.56
Tarım, avcılık, ormancılık	2.28	1.43	1.87
Sanayi	-1.74	3.11	1.62
Madencilik ve taşocaklığı	-2.68	10.53	4.28
İmalat sanayi	-1.86	3.75	2.22
Gıda ürünleri ve içecek imalatı	0.09	1.56	1.80
Tütün ürünleri imalatı	0.00	0.69	0.69
Tekstil ürünleri imalatı	0.26	-3.87	-6.09
Giyim eşyası imalatı	-1.28	5.48	3.50
Kağıt ve kağıt ürünleri imalatı	-0.02	-6.31	-4.81
Basın ve yayım	2.24	7.15	7.24
Rafine edilmiş petrol ürünleri	-12.02	24.66	13.38
Kimyasal madde ürünleri imalatı	-0.83	-6.26	-7.27
Ana metal sanayi	0.15	-3.08	-6.28
Metal eşya sanayi (makine ve teç.hariç)	1.50	7.26	7.39
Büro makineleri imalatı	1.72	-10.83	-12.23
Motorlu kara taşıtı, römork,yarı röm.im.	-0.26	-5.13	-5.01
Mobilya imalatı, b.y.s.	-1.28	-0.88	2.71
Elektrik,gaz ve su	0.67	-8.78	-8.44

• Endeksteki ağırlıkları dikkate alındığında 2005 yılının **ilk onbir aylık döneminde** ve **yıllık değişimde** rafine edilmiş petrol ürünlerindeki yüksek fiyat artışları ile kimyasal madde ürünleri, tekstil ürünleri, motorlu kara taşıtları, ana metal sanayi ve kağıt ürünleri, imalatındaki fiyat düşüşleri dikkat çekmektedir.

• Kasım ayında üretici fiyatlarındaki en yüksek artış görülen mallar arasında inşaat için tuğlalar (%16.20), çikolata kaplı gıdalar (%11.37), kuzu-koyun eti (%8.32), deri el çantaları (8.12) yer alırken; marul (%29.36), hamsi (%26.77), erkek pantolonları (%22.37), kurşunsuz benzinde (%18.56) fiyat düşüşü yaşandı.