

## ENFLASYON

- Haziran ayında önceki aya göre yüzde **0.10** oranında artan **TÜFE**'de eğlence-kültür, konut, eğitim ve ulaştırma harcama gruplarındaki fiyat artışları ile gıdadaki fiyat düşüşü belirleyici oldu. Mevsimlik ürünler hariç TÜFE artışı ise yüzde **0.78** olarak gerçekleşti.
- **ÜFE** endeksinde haziran ayında bir önceki aya göre yüzde **0.48** oranında düşüş kaydedildi. Böylece ÜFE'deki artış yıllık bazda rekor bir düşüşle yüzde **4.25** olarak gerçekleşti.
- ÜFE'deki düşüşte tarımdaki fiyat düşüşleri ile imalat sanayindeki fiyat artışları etkili oldu. İmalat sanayinin alt kalemlerinden rafine edilmiş petrol ürünlerindeki yüksek fiyat artışı dikkati çekmektedir.
- **Yıllık bazda** bakıldığında ise, **ÜFE**'de tarım sektöründeki fiyat düşüşü ile **TÜFE**'de eğitim, ulaştırma, konut harcama kalemlerindeki yüksek fiyat artışları dikkati çekmektedir.

## TÜFE

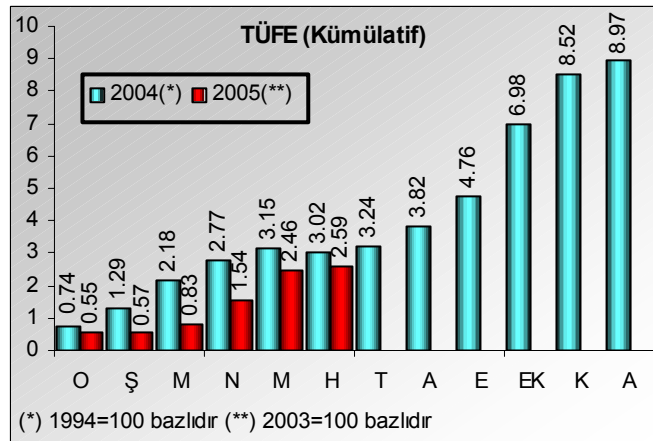
• 2005 Haziran ayında TÜFE, bir önceki aya göre yüzde 0.10 oranında arttı. Böylece 2005 yılının ilk altı ayındaki kümülatif artış yüzde 2.59 oldu. Merkez Bankası beklenti anketinde TÜFE artışı yüzde 0.2 olarak hesaplanmıştı.

TÜFE (Bir Önceki Aya Göre Yüzde Değişim)												
	O	Ş	M	N	M	H	T	A	E	EK	K	A
2004(*)	0.74	0.55	0.89	0.59	0.38	-0.13	0.22	0.58	0.94	2.22	1.54	0.45
2004(**)	0.66	0.52	0.96	0.49	0.44	-0.14	0.47	0.77	0.94	2.24	1.32	0.32
2005(*)	0.87	0.34	0.40	1.08	1.08	0.46						
2005(**)	0.55	0.02	0.26	0.71	0.92	0.10						

(\*) 1994=100 bazlıdır, (\*\*) 2003=100 bazlıdır.

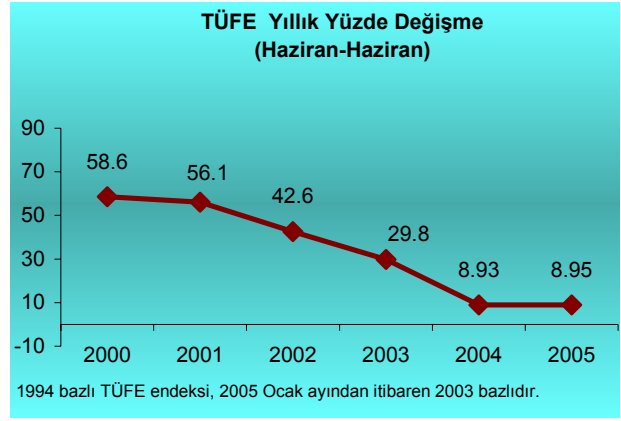
Diğer taraftan, 1994=100 bazlı endekse göre Haziran ayı fiyat artışı yüzde 0.46, 2005 yılının ilk altı ayındaki kümülatif artış ise yüzde 4.23 olarak hesaplandı.

• 2005 Haziran ayında TÜFE'deki yıllık artış yüzde 8.95 olurken, içinde bulunulan yıl ile bir önceki yıl endeks ortalamalarının birbirlerine oranlanması ile hesaplanan 12 aylık



ortalamalara göre deęişim ise yüzde 8.69 olmuştur.

- Tüketici fiyatları 2005 Haziran ayında bir önceki aya göre eğlence-kültür (%4.01), eğitim (%3.24) ve ev eşyası (%1.00) ana harcama gruplarında ortalamanın üzerinde artış gösterirken; endekste en büyük ağırlığa (% 29.42) sahip olan gıda kaleminde ise yüzde 1.63 oranında düşüş gerçekleşti. Böylece 2005



yılıının altıncı ayında 423 maddeyi kapsayan TÜFE bir önceki aya göre yüzde 0.10 artış gösterdi. **Endeksin yüzde 0.10 puanlık artış göstermesinde eğlence-kültür, konut, eğitim ve ulaştırma** alt kalemlerindeki yüksek fiyat artışları ile **gıdadaki** fiyat düşüşü belirleyici oldu.

- 2005 yılının **ilk altı aylık dönemi** dikkate alındığında eğlence-kültür (%8.0) lokanta-oteller (% 7.98), ulaştırma (% 7.21) ve ev eşyası (% 4.44) ana harcama gruplarındaki fiyat artışları ortalamanın üzerinde gerçekleşmiş, giyim, sağlık ve haberleşme alt kalemlerindeki fiyat artışları ise ortalamanın altında kalmıştır. Gıda ve alkolsüz içeceklerde ise fiyat düşüşü (% 0.47) görülmektedir. **Endekste ki ağırlıkları dikkate alındığında, ilk altı aylık dönemde, ulaştırma, konut ve lokanta-otel fiyatlarındaki yüksek oranlı artışlar ile gıdadaki fiyat düşüşü etkili olmuştur.**

	Aylık Deęişim	Ocak-Haziran	Yıllık Deęişim
<b>TÜRKİYE</b>	<b>0.10</b>	<b>2.59</b>	<b>8.95</b>
Gıda ve alkolsüz içecekler	-1.63	-0.47	5.95
Alkollü içecekler ve tütün	0.07	2.26	3.47
Giyim ve ayakkabı	0.81	1.81	9.34
Konut	0.57	2.96	10.51
Ev eşyası	1.00	4.44	9.24
Saęlık	0.11	1.95	7.85
Ulaştırma	0.71	7.21	16.07
Haberleşme	-0.58	0.33	1.47
Eğlence ve kültür	4.01	8.00	9.57
Eğitim	3.24	2.70	20.34
Lokanta ve oteller	0.75	7.98	14.71
Çeşitli mal ve hizmetler	0.83	1.12	6.84

- **Son on iki aylık dönem** itibariyle bakıldığında ise, eğitim (%20.34), ulaştırma (%16.07), lokanta-oteller (% 14.71) ve konut (% 10.51) ana harcama gruplarındaki yüksek fiyat artışları ile haberleşme (% 1.47) ve gıdada (% 5.95) ortalamanın altındaki fiyat artışları göze çarpmaktadır.

- Haziran ayında bir önceki aya göre **fiyatı en fazla artış gösteren maddeler** patates (%38.27), yurtdışı kültür amaçlı turlar (%16.70), yurt içi ve daha fazla süreli turlar (%10.64), özel lise ücretleri (%7.98) olurken, **en fazla fiyat düşüşü** gösteren maddeler ise domates (%42.97), salatalık (%27.16), yumurta

Kapsamı	Mevsimlik ürünler hariç TÜFE	İşlenmemiş gıda ürünleri hariç TÜFE	Enerji hariç TÜFE
Bir önceki aya göre deęişim oranı (Haziran 2005)	0.78	0.68	0.04
Bir önceki yılın Aralık ayına göre deęişim oranı (Haziran 2005/ Aralık 2004)	3.95	3.33	2.63
Bir önceki yılın aynı ayına göre deęişim oranı (Haziran 2005/ Haziran 2004)	9.50	9.34	8.40
Oniki aylık ortalamalara göre deęişim oranı (01.07.2004-30.06.2005 / 01.07.2003-30.06.2004)	9.71	9.33	8.21

(%4.52), mercimek (%4.08) olmuştur.

- DİE'nin tanımladığı 26 istatistiki bölge itibariyle en fazla fiyat artışı yüzde 1.12 ile Balıkesir-Çanakkale bölgesinde olurken, en fazla fiyat düşüşü yüzde 0.60 ile Kastamonu-Çankırı-Sinop bölgesinde gerçekleşmiştir.

- DİE tarafından 2005 Ocak ayından itibaren yayımlanmaya başlanan Özel Kapsamlı TÜFE Göstergeleri'ne göre Haziran ayında **mevsimlik ürünler hariç TÜFE yüzde 0.78**, işlenmemiş gıda ürünleri hariç TÜFE yüzde 0.68, enerji hariç TÜFE ise yüzde 0.04 oranında artmıştır.

## ÜFE

- 2005 Haziran ayında Üretici Fiyatları Endeksi, önceki aya göre **yüzde 0,48** oranında düştü. 2005 yılının **ilk altı ayında** üretici fiyatlarındaki kümülatif artış ise **yüzde 1.89** oldu.

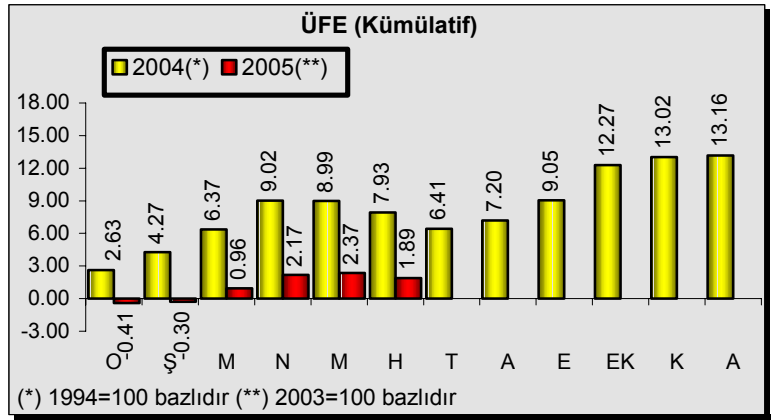
ÜFE (Bir Önceki Aya Göre Yüzde Değişim)												
	O	Ş	M	N	M	H	T	A	E	EK	K	A
2004(*)	2.63	1.64	2.10	2.65	-0.03	-1.05	-1.52	0.79	1.85	3.23	0.75	0.13
2004(**)	3.77	0.21	0.59	2.27	4.54	0.80	-0.74	0.97	0.72	2.47	0.00	-1.08
2005(*)	-0.90	-0.02	2.13	2.02	-0.32	0.34						
2005(**)	-0.41	0.11	1.26	1.21	0.20	-0.48						

(\*) 1994=100 bazlıdır, (\*\*) 2003=100 bazlıdır.

Diğer taraftan, 1994=100 bazlı endekse göre Haziran ayı fiyat artışı yüzde 0.34, 2005 yılının ilk altı ayındaki kümülatif artış ise yüzde 3.25 olarak hesaplandı.

- 2005 Haziran ayında ÜFE'deki **yıllık artış** yüzde **4.25** olurken 12 aylık ortalamalara göre değişim ise yüzde 12.78 olarak gerçekleşmiştir.

- ÜFE, 2005 Haziran ayında bir önceki aya göre **imalat sanayiinde** yüzde 0.42 artarken, **tarımda yüzde 3.86** oranında düşüş gösterdi. Türkiye genelinde ÜFE'deki yüzde

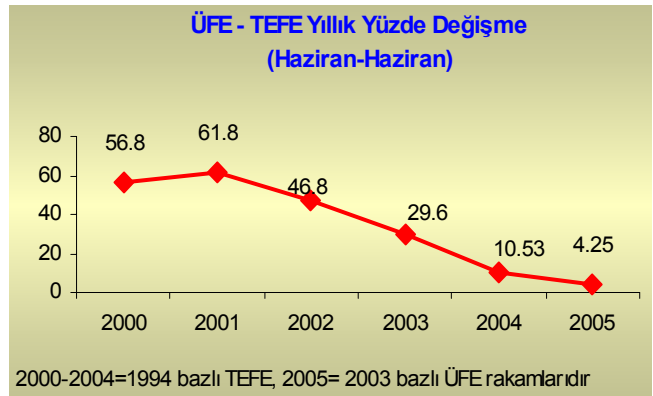


(\*) 1994=100 bazlıdır (\*\*) 2003=100 bazlıdır

0.48 puanlık düşüşte, endekste yüzde 20 civarında ağırlığa sahip olan tarımdaki fiyat düşüşleri ile endekste yüzde 72 oranında bir ağırlığa sahip olan imalat sanayindeki fiyat artışı belirleyici oldu.

- İmalat sanayinin 22 alt sektöründen 16'sında fiyat düşüşü yaşanırken, endekste yüzde 11 civarında bir ağırlığa sahip olan petrol ürünlerinde yüzde 9.27 artış gerçekleşti.

- Haziran ayında üretici fiyatlarındaki en yüksek artış görülen mallar arasında bazı inşaat malzemeleri, motorin ve kurşunsuz



2000-2004=1994 bazlı TEFE, 2005=2003 bazlı ÜFE rakamlarıdır

benzin yer alırken, tarımsal ürünlerde fiyat düşüşü yaşandı. Endeksin genelinde ise kapsanan 751 maddeden 190 maddenin ortalama fiyatlarında değişim olmamış, 228 maddenin ortalama fiyatı artmış, 333 maddenin ortalama fiyatı ise düşmüştür.

• **2005 yılının ilk altı aylık döneminde** endeksteki ağırlıkları dikkate alındığında petrol ürünleri imalatı ile elektrik, gaz üretimi ve dağıtımındaki yüksek fiyat artışları ile tarım, tekstil ürünleri ve kimyasal ürünler imalatındaki fiyat düşüşleri dikkat çekmektedir.

• **Yıllık değişimde** en yüksek fiyat artışı yüzde 60.31 ile diğer ulaşım araçları imalatında olurken, bu sektörü yüzde 28.90 ile balıkçılık ve yüzde 26.72 ile rafine edilmiş petrol ürünleri imalatı alt sektörleri izlemiştir. Yıllık değişimde en fazla fiyat gerilemesi yüzde 9.38 ile tütün ürünleri imalatında görülmektedir.

• **Yıllık değişimde**, alt sektörlerin endeks içindeki ağırlığı dikkate alındığında petrol ürünleri ile metal eşya sanayiindeki yüksek fiyat artışları ve tarım, tekstil, giyim, tütün ürünleri imalatlarındaki fiyat gerilemeleri ön plana çıkmaktadır.

<b>Bazı Alt Sektörlere Göre ÜFE Değişim Oranları (2005 Haziran, %)</b>			
	Aylık Değişim	Ocak-Haziran	Yıllık Değişim
<b>Genel</b>	-0.48	1.89	4.25
Tarım, avcılık	-3.86	-2.17	-4.65
<b>Sanayi</b>	0.34	2.75	6.50
<b>İmalat sanayi</b>	0.42	2.57	6.70
Gıda ürünleri ve içecek imalatı	-0.23	2.48	5.83
Tütün ürünleri imalatı	0.01	-15.36	-9.38
Tekstil ürünleri imalatı	-2.27	-4.65	-3.14
Giyim eşyası imalatı	-3.54	4.39	-3.60
Rafine edilmiş petrol ürünleri	9.27	22.02	26.72
Kimyasal madde ürünleri imalatı	-2.04	-5.03	6.10
Plastik ve kauçuk ürünleri imalatı	-3.25	-1.83	6.11
Ana metal sanayi	-1.97	-4.42	-3.63
Metal eşya sanayi (makine ve teç.hariç)	4.22	6.76	18.86
Diğer ulaşım araçlarının imalatı	-0.11	59.45	60.31
<b>Elektrik,gaz ve su</b>	-0.03	4.68	3.29