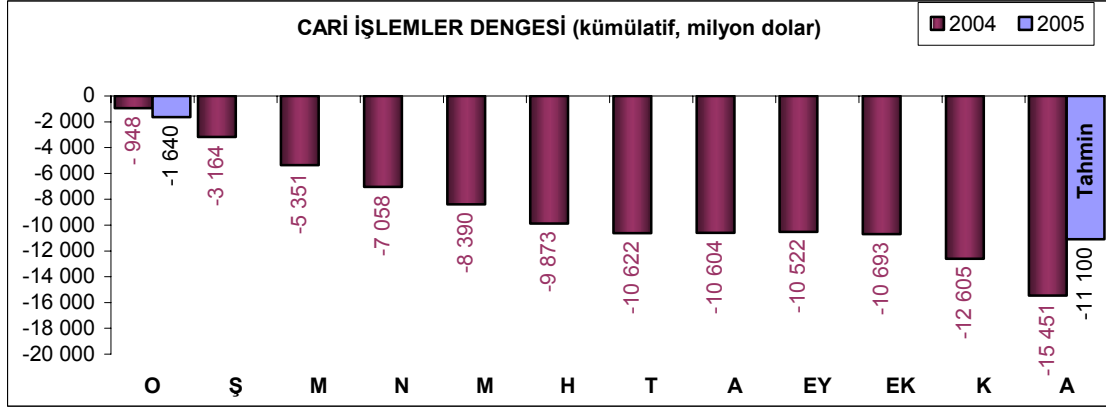


2005 YILI OCAK AYI ÖDEMELER DENGESİ GELİŞMELERİ

- Cari işlemler açığı 2005 yılı Ocak ayında 1 milyar 640 milyon dolar düzeyinde gerçekleşirken bir önceki yılın aynı ayına göre artış yüzde 73 oldu.

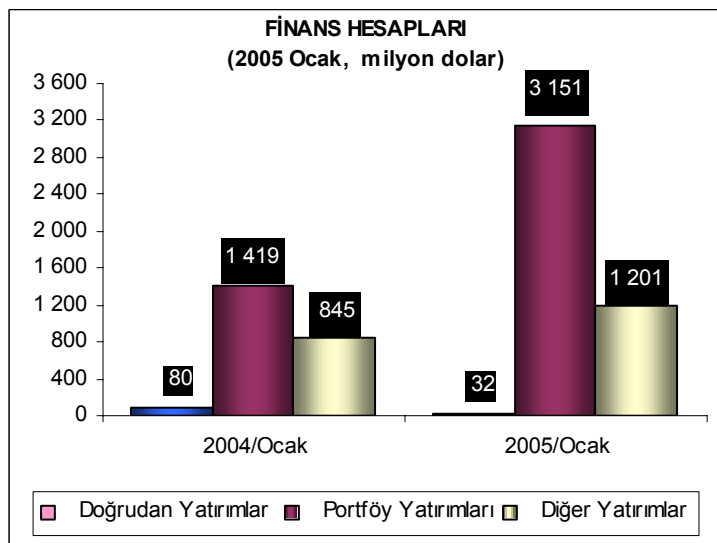
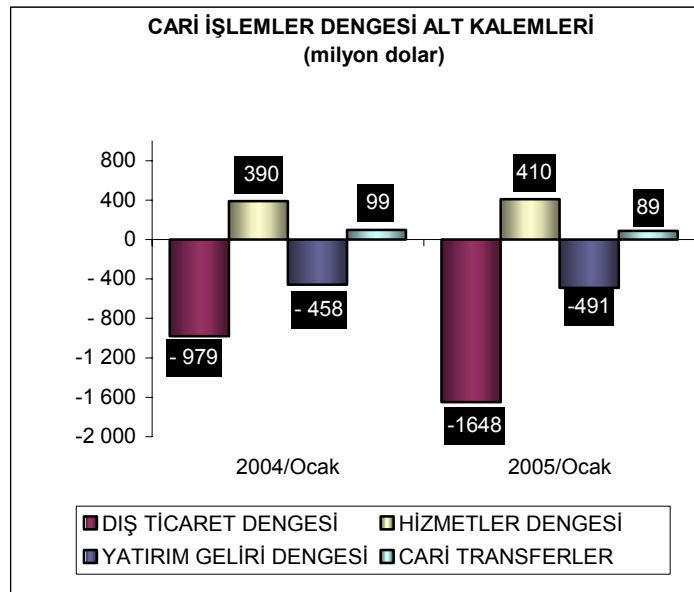


- Cari açığın artışında belirleyici olan dış ticaret açığı, ödemeler dengesi tablosunda yer aldığı şekliyle, Ocak ayında bir önceki yılın aynı ayına göre yüzde 68.3 oranında artarak 1 milyar 648 milyon dolar olarak gerçekleşti. Bu gelişmede bavul ticareti dahil ihracatın (FOB) yüzde 0.6 oranında artarak 4 milyar 891 milyon dolar, ithalatın (FOB) yüzde 9.8 oranında artarak 6 milyar 181 milyon dolar ve net altın ithalatının da yüzde 68.9 oranında artarak 358 milyona ulaşması etkili oldu.

- Cari işlemler hesabının diğer bir alt kalemi olan Hizmetler Dengesi, 2005 yılının Ocak ayında bir önceki yılın aynı ayına göre yüzde 5.1 oranında artarak 410 milyon dolar tutarında fazla verdi. Bu hesabın en önemli kalemlerinden olan turizm gelirleri 2005 yılının Ocak ayında bir önceki yılın aynı ayına göre değişmeyerek 432 milyon dolar seviyesinde gerçekleşirken, hizmetler dengesindeki 20 milyon dolarlık iyileşme “Diğer Ticari Hizmetler” ve “Resmi Hizmetler” alt kalemlerindeki artışlar sayesinde sağlandı.

- 2005 yılının Ocak ayında yatırım gelirleri dengesi 2004 Ocak ayına göre 33 milyon dolar artarak 491 milyon dolar açık verdi. Açığın geçen yılın aynı ayına göre artmasında uzun ve kısa vadeli kredilere ilişkin faiz ödemelerindeki artış etkili oldu.

• Cari işlemler hesabının son alt kalemi olan “Cari Transferler” fazlası, 2005 yılının Ocak ayında 2004 yılının aynı ayına göre 10 milyon dolar azalarak 89 milyon dolar oldu. Bu azalış işçi gelirlerinin 2004 ocak ayına göre 21 milyon dolar düşüş göstermesinden kaynaklandı.



• 2005 yılının Ocak ayında finans hesabının alt kalemlerinden doğrudan yatırımlarda 32 milyon dolar, portföy yatırımlarında 3 milyar 151 milyon dolar, ticari ve diğer krediler ile mevduatlardan oluşan diğer yatırımlarda 1 milyar 201 milyon dolar sermaye girişi gerçekleşti. Portföy yatırımları

kalemindeki net sermaye girişinde Hükümetin 2 milyar dolar tutarındaki yurtdışı tahvil ihracı ile yurtdışında yerleşik kişilerin hisse senedi piyasasında 809 milyon dolar ve

DİBS piyasasında 1

milyar 235 milyon dolar

net alım gerçekleştirme-

leri etkili oldu. 2005 Ocak

ayındaki toplam sermaye

girişi ise 4 milyar 384

milyon dolar olarak

gerçekleşti. Bu dönemde

resmi rezervler 2.090 milyon dolar artarken net hata noksan kalemi 654 milyon dolar açık verdi.

DIŞ FİNANSMAN İHTİYACI VE FİNANSMAN KAYNAKLARI

	2004 OCAK	2005 OCAK
I- TOPLAM FİNANSMAN İHTİYACI	-2152	-2294
CARİ İŞLEMLER DENGESİ	-948	-1640
NET HATA NOKSAN	-1204	-654
II- TOPLAM FİNANSMAN	2152	2294
DOĞRUDAN YATIRIMLAR	80	32
PORTFÖY YATIRIMLARI	1419	3151
DİĞER YATIRIMLAR	845	1201
REZERV DEĞİŞİMİ (- ARTIŞ)	-192	-2090