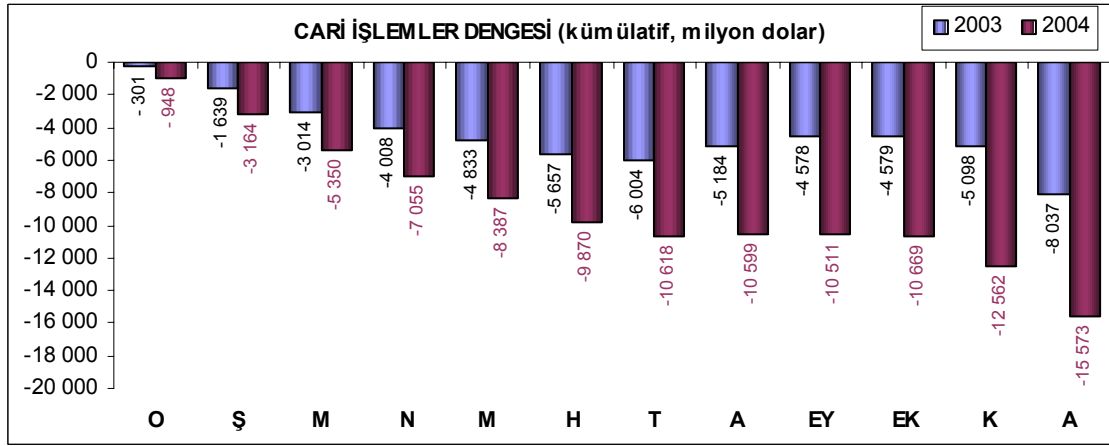


2004 YILI ÖDEMELER DENGESİ GELİŞMELERİ

• Cari işlemler açığı Aralık ayında 3 milyar dolar düzeyinde gerçekleşti. Böylece 2004 yılında bir önceki yıla göre yüzde 93.8 oranında artan cari işlemler açığı, Katılım Öncesi Ekonomik Program ile 14.6 milyar dolara yükseltelen yıl sonu tahminini de aşarak 15.6 milyar dolara yükseldi.

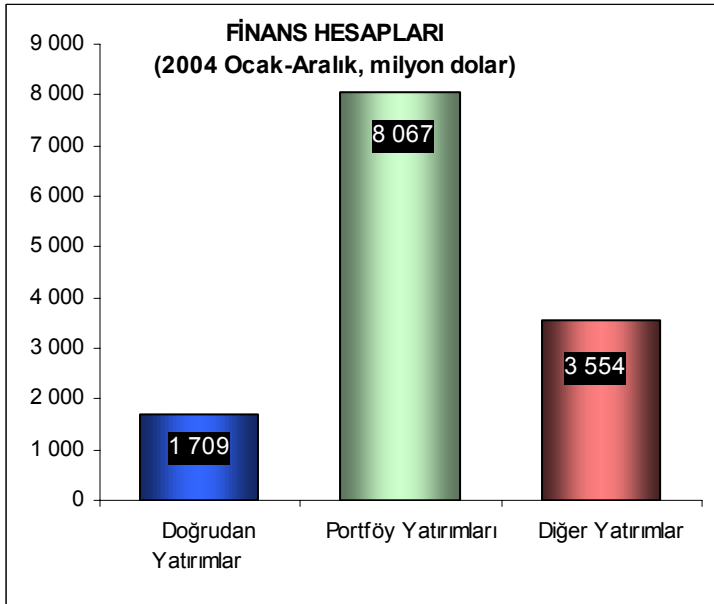
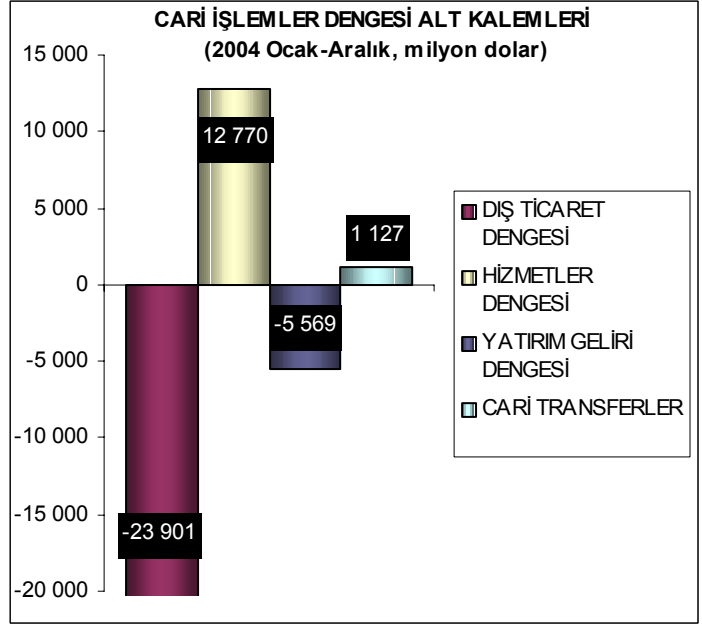


• Cari açığın artışında belirleyici olan dış ticaret açığı, ödemeler dengesi tablosunda yer aldığı şekliyle, Aralık ayında bir önceki yılın aynı ayına göre yüzde 9.5 oranında artarak 3.1 milyar dolar olarak gerçekleşti. Bunun sonucunda 2004 yılı dış ticaret açığı, bir önceki yıla göre yüzde 70.6 artışla 23.9 milyar dolar oldu. Bu gelişmede ihracat gelirlerinin bavlul ticareti de dahil yüzde 30.2 artarak 66.6 milyar dolara ulaşmasına rağmen, altın dahil ithalat harcamalarının yüzde 40.1 oranında artarak 97.2 milyar dolara ulaşması etkili oldu.

• Cari işlemler hesabının diğer bir alt kalemi olan Hizmetler Dengesi, 2004 yılında bir önceki yıla göre yüzde 21.6 oranında artarak 12.8 milyar dolar tutarında fazla verdi. Bu hesabın en önemli kalemlerinden olan turizm gelirleri 2004 yılında bir önceki yıla göre yüzde 20.3 oranında artarak 15.9 milyar dolar seviyesinde gerçekleşti.

- 2004 yılında yatırım gelirleri dengesi 5.6 milyar dolar açık verdi. Bu açığın 4.4 milyar dolarını uzun ve kısa vadeli kredilere ilişkin faiz ödemeleri oluşturdu.

- Cari işlemler hesabının son alt kalemi olan cari transferler, 2004 yılında 2003 yılına göre yüzde 9.7 oranında artarak 1.1 milyar dolar oldu. Alt kalemlerden işçi gelirleri yüzde 10.3 oranında artarak 804 milyon dolar düzeyinde gerçekleşti.



- 2004 yılında 15.6 milyar dolar olan cari işlemler açığına karşılık doğrudan yatırımlarda 1.7 milyar dolar, portföy yatırımlarında 8.1 milyar dolar, ticari ve diğer krediler ile mevduatlardan oluşan diğer yatırımlarda 3.6 milyar dolar sermaye girişi gerçekleşti. Bu dönemde resmi rezervler 824 milyon dolar artarken net hata noksan kalemi 3.1 milyar dolar fazla verdi.