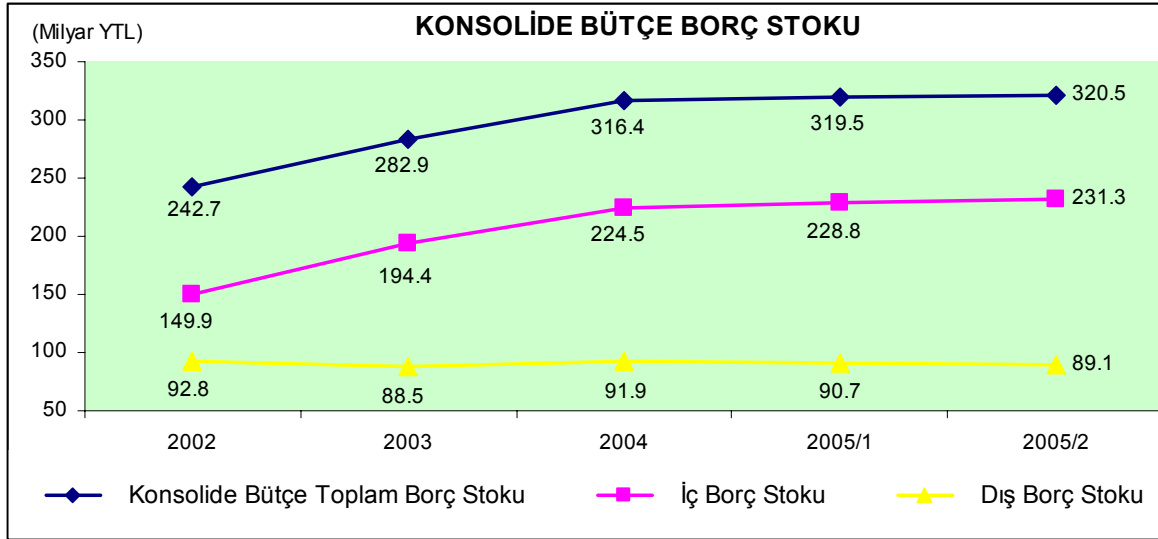


T.C.
MALİYE BAKANLIĞI
Araştırma, Planlama ve Koordinasyon
Kurulu Başkanlığı

Kısa Rapor
Borçlar: 21/4
23 Mart 2005

KONSOLİDE BÜTÇE BORÇ STOKU

- Konsolide bütçe toplam borç stoku, Ocak ayına göre 1 milyar YTL tutarında artarak 28 Şubat 2005 tarihi itibariyle 320.5 milyar YTL'ye yükseldi.
- Şubat ayı içerisinde konsolide bütçe dış borç stokunda 1.6 milyar YTL azalış olurken, konsolide bütçe iç borç stokunda 2.5 milyar YTL tutarında artış gerçekleşti.



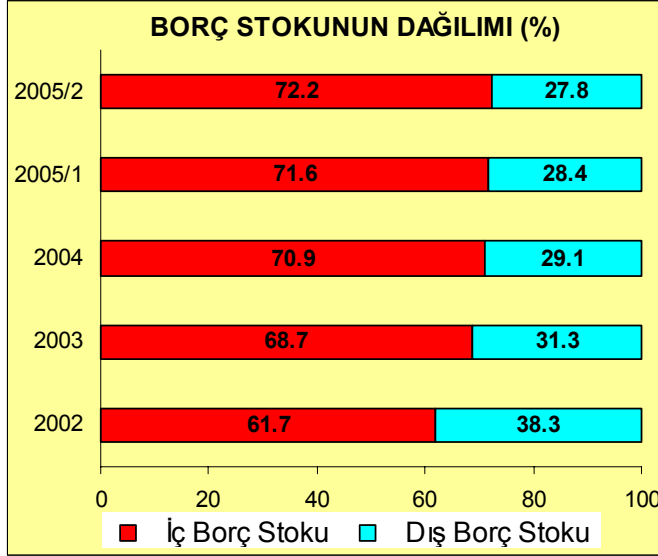
- 2002 yılında 242.7 milyar YTL olan konsolide bütçe toplam borç stoku 2005 yılı Şubat ayı sonunda 77.7 milyar YTL artışla 320.5 milyar YTL olmuştur. Konsolide bütçe toplam borç stokundaki bu artış iç borçlardan kaynaklanmaktadır. Bu dönemde konsolide bütçe iç borç stokundaki artış 81.4 milyar YTL olurken konsolide bütçe dış borç stoku 3.7 milyar YTL azalış göstermiştir. Konsolide bütçe dış borç stokunun YTL cinsinden azalmasında 2002 yılı sonunda 1.6345 YTL olan dolar kurunun 2005 yılı Şubat sonunda 1.2885 YTL'ye düşmesi etkili olmuştur.

KONSOLİDE BÜTÇE TOPLAM BORÇ STOKU
(Milyar ABD Doları)

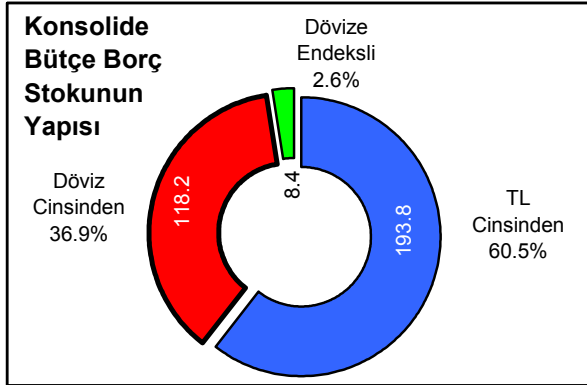
	2002	2003	2004	2005	
				OCAK	ŞUBAT
KONSOLİDE BÜTÇE İÇ BORÇ STOKU	91,7	139,3	167,3	172,2	179,5
KONSOLİDE BÜTÇE DIŞ BORÇ STOKU	56,8	63,4	68,5	68,3	69,2
TOPLAM BORÇ STOKU	148,5	202,7	235,7	240,5	248,7

- ABD Doları cinsinden bakıldığında, konsolide bütçe toplam borç stoku Şubat sonunda bir önceki aya göre 8.2

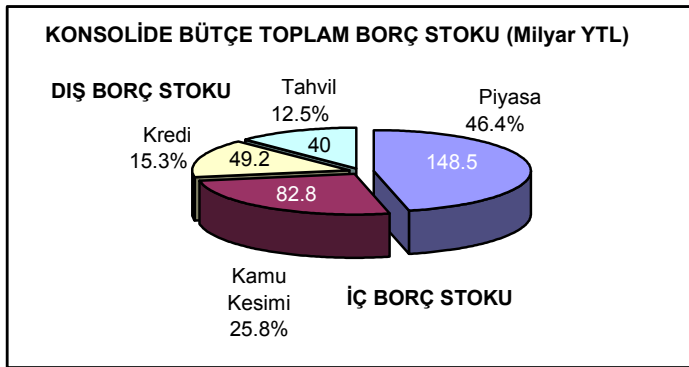
milyar dolar artarak 248.7 milyar dolara yükselmiştir. Bu artış büyük ölçüde YTL'nin dolar karşısında değer kazanması sonucu iç borç stokunda meydana gelen artıştan kaynaklanmıştır.



▪ Konsolide bütçe toplam borç stokunun dağılımına bakıldığında iç borç stokunun oranı 2002 yılında % 61.7 iken, bu oranın 2005 yılının Şubat ayında % 72.2'ye yükseldiği görülmektedir. Diğer taraftan dış borç stokunun oranı ise 2002 yılında % 38.3 iken 2005 yılının Şubat ayında % 27.8'e gerilemiştir.



▪ Konsolide bütçe toplam borç stokunun 193.8 milyar YTL tutarındaki kısmı Türk Lirası cinsinden, 118.2 milyar YTL tutarındaki kısmı döviz cinsinden ve geriye kalan 8.4 milyar YTL'lik kısmı ise döviz endeksli borçlardan oluşmaktadır.



▪ 2005 yılı Şubat sonu itibariyle konsolide bütçe toplam borç stokunun yüzde 46.4'ü piyasaya, yüzde 25.8'i ise kamu kesimine olan iç borçlardan oluşurken, dış borçların ağırlığı ise yüzde 27.8 olarak gerçekleşmiştir.